



HSB

Hochschule Bremen
City University of Applied Sciences

Gleichstellungsdaten Hochschule Bremen 2015

Inhalt

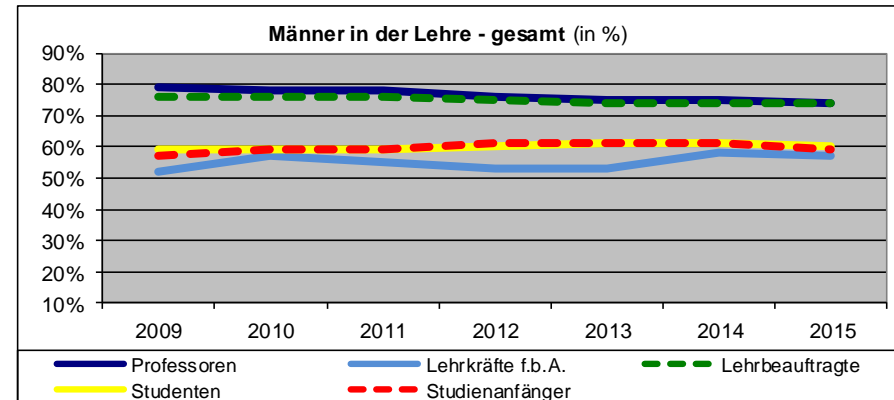
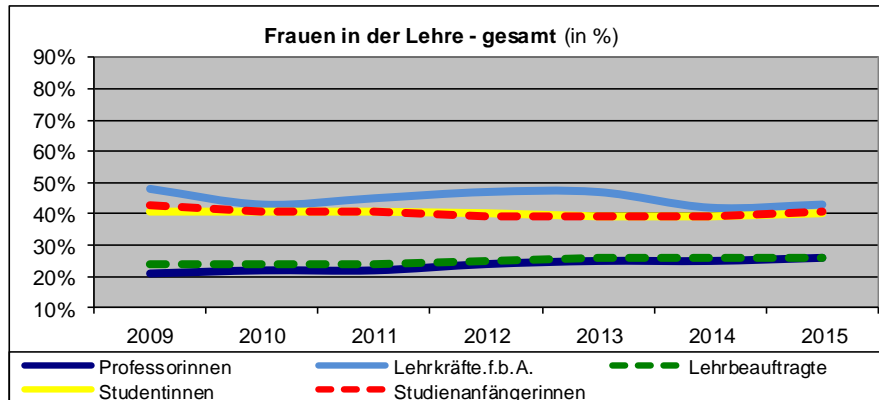
Die Gleichstellungsstelle der Hochschule Bremen stellt jährlich einige Daten der Hochschule Bremen unter Gleichstellungsgesichtspunkten zusammen. Auf den folgenden Seiten stellen wir diese für das Jahr 2015 vor.

Inhalt

1	Lehre und Studium		6	Wissenschaftliche und Akademische Mitarbeitende	
	Hochschulgesamtseite	3		Wissenschaftliche und Akademische Mitarbeitende	22
	Lehrende	4	7	Lehraufträge	
	Studierende.....	6		Lehraufträge	24
2	Institusleitungen und Gremien		8	Studentische Hilfskräfte und Tutoren	
	Institusleitungen	7		Studentische Hilfskräfte.....	25
	Gremien	7		Studentische Tutor_innen	26
3	Fakultätsentwicklungen im Einzelnen		9	Die Situation der Studierenden	
	Fakultät 1 – Wirtschaftswissenschaften (SIB).....	10		Die Situation der Studierenden	27
	Fakultät 2 – Architektur, Bau und Umwelt	12	10	Einkommen der wissenschaftlich Beschäftigten	
	Fakultät 3 – Gesellschaftswissenschaften.....	14		Professuren.....	34
	Fakultät 4 – Elektrotechnik und Informatik	16		Lehrkräfte für besondere Aufgaben	38
	Fakultät 5 – Natur und Technik.....	18		Wissenschaftliche Mitarbeitende.....	39
4	Berufungsverfahren			Akademische Mitarbeitende	40
	Berufungsverfahren	20			
5	Qualifizierungs- und Promotionsstellen				
	Qualifizierungs- und Promotionsstellen	21			

Lehre und Studium

1 Lehre und Studium - Hochschulgesamtansicht

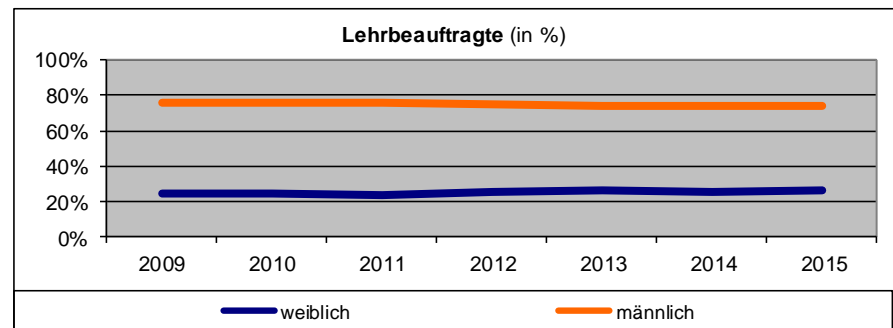
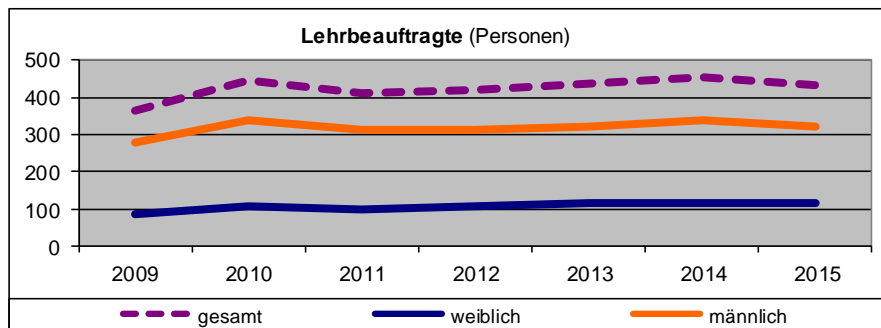
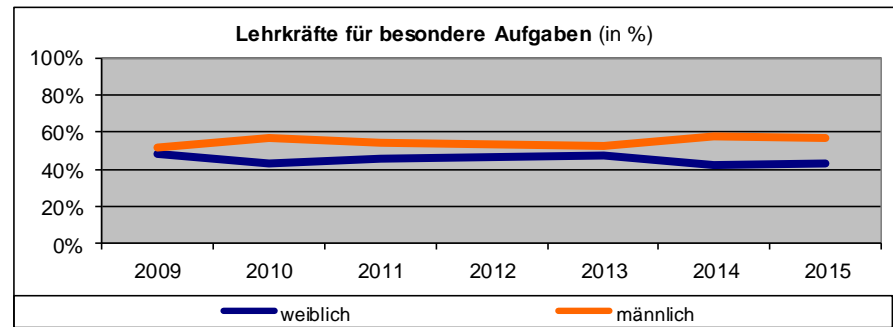
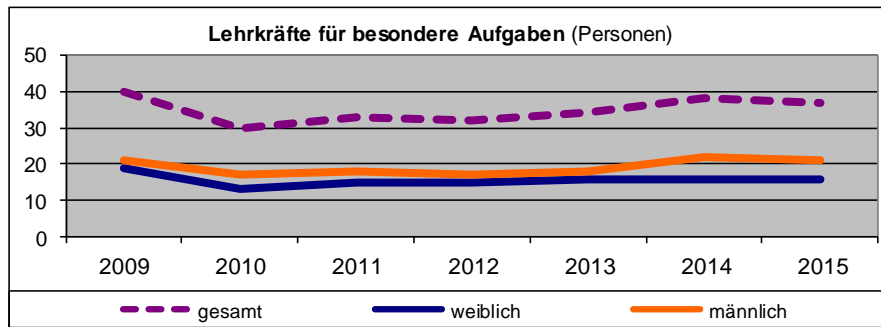
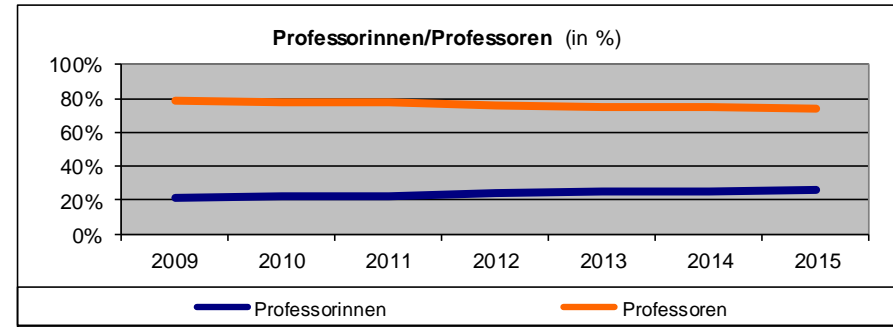
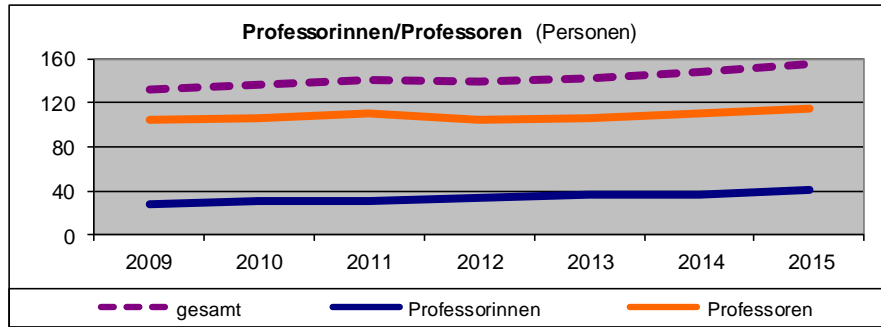


Jahr	Professoren		Lehrkräfte f. bes. Aufgaben		Lehrbeauftragte		Studentinnen		Studienanfängerinnen	
	%	Zahl	%	Zahl	%	Zahl	%	Zahl	%	Zahl
2009	21%	28	48%	19	24%	87	41%	3316	43%	909
2010	22%	30	43%	13	24%	108	41%	3416	41%	811
2011	22%	31	45%	15	24%	98	41%	3419	41%	770
2012	24%	33	47%	15	25%	105	40%	3457	39%	825
2013	25%	36	47%	16	26%	115	39%	3409	39%	815
2014	25%	37	42%	16	26%	116	39%	3408	39%	820
2015	26%	41	43%	16	26%	115	40%	3539	41%	914

Jahr	Professoren		Lehrkräfte f. bes. Aufgaben		Lehrbeauftragte		Studenten		Studienanfänger	
	%	Zahl	%	Zahl	%	Zahl	%	Zahl	%	Zahl
2009	79%	104	52%	21	76%	277	59%	4832	57%	1189
2010	78%	106	57%	17	76%	338	59%	4857	59%	1184
2011	78%	110	55%	18	76%	313	59%	4968	59%	1108
2012	76%	106	53%	17	75%	313	60%	5165	61%	1312
2013	75%	106	53%	18	74%	323	61%	5270	61%	1289
2014	75%	111	58%	22	74%	337	61%	5316	61%	1267
2015	74%	115	57%	21	74%	319	60%	5401	59%	1300

Lehre und Studium

Lehrende

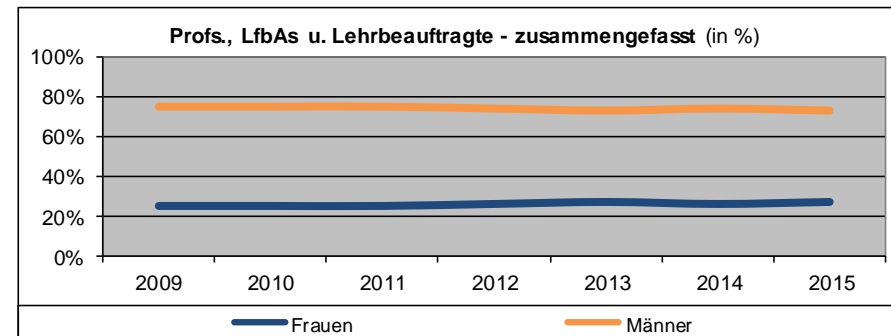


Lehre und Studium

Jahr	Professorinnen/Professoren					Lehrkräfte für bes. Aufgaben					Lehrbeauftragte				
	gesamt	weiblich		männlich		gesamt	weiblich		männlich		gesamt	weiblich		männlich	
		Zahl	%	Zahl	%		Zahl	%	Zahl	%		Zahl	%	Zahl	%
2009	132	28	21%	104	79%	40	19	48%	21	52%	364	87	24%	277	76%
2010	136	30	22%	106	78%	30	13	43%	17	57%	446	108	24%	338	76%
2011	141	31	22%	110	78%	33	15	45%	18	55%	411	98	24%	313	76%
2012	139	33	24%	106	76%	32	15	47%	17	53%	418	105	25%	313	75%
2013	142	36	25%	106	75%	34	16	47%	18	53%	438	115	26%	323	74%
2014	148	37	25%	111	75%	38	16	42%	22	58%	453	116	26%	337	74%
2015	156	41	26%	115	74%	37	16	43%	21	57%	434	115	26%	319	74%

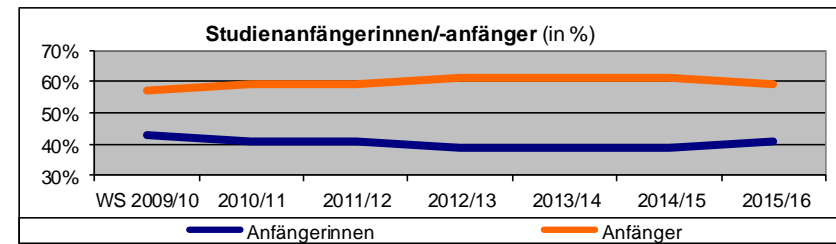
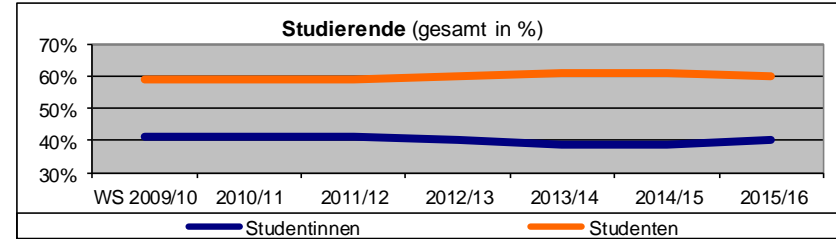
Professor_innen, Lehrkräfte für bes. Aufgaben und Lehrbeauftragte zusammengefasst:

Prof., LfbAs u. Lehrbeauftragte zusammengefasst				
Jahr	Frauen		Männer	
	Personen	%	Personen	%
2009	134	25%	402	75%
2010	151	25%	461	75%
2011	144	25%	441	75%
2012	153	26%	436	74%
2013	167	27%	447	73%
2014	169	26%	470	74%
2015	172	27%	455	73%

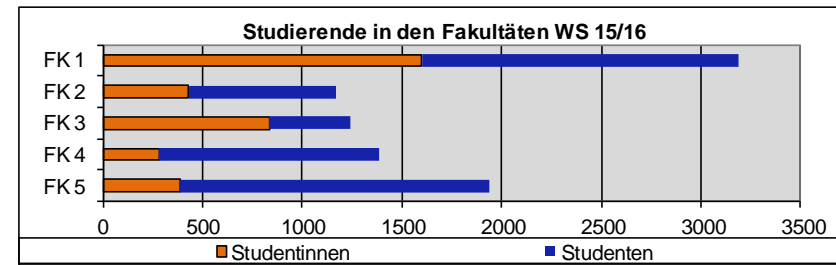


Studierende

Jahr	Studierende					Studienanfängerinnen/ Studienanfänger				
	gesamt	Studentinnen		Studenten		gesamt	Studien- anfängerinnen		Studien- anfänger	
		Zahl	%	Zahl	%		Zahl	%	Zahl	%
WS 09/10	8148	3316	41%	4832	59%	2098	909	43%	1189	57%
WS 10/11	8273	3416	41%	4857	59%	1995	811	41%	1184	59%
WS 11/12	8387	3419	41%	4968	59%	1878	770	41%	1108	59%
WS 12/13	8622	3457	40%	5165	60%	2137	825	39%	1312	61%
WS 13/14	8679	3409	39%	5270	61%	2104	815	39%	1289	61%
WS 14/15	8724	3408	39%	5316	61%	2087	820	39%	1267	61%
WS 15/16	8940	3539	40%	5401	60%	2214	914	41%	1300	59%



Studierende in den Fakultäten WS 15/16					
Fakultät	gesamt	Studentinnen		Studenten	
		Zahl	%	Zahl	%
FK 1	3186	1599	50%	1587	50%
FK 2	1170	431	37%	739	63%
FK 3	1239	834	67%	405	33%
FK 4	1388	283	20%	1105	80%
FK 5	1941	387	20%	1554	80%



Institutsleitungen und Gremien

2 Institutsleitungen und Gremien - Hochschulgesamtsticht

Institutsleitungen

Institutsverantwortliche, -vorstände oder AnsprechpartnerInnen					
Jahr	Frauen		Männer		
	gesamt	%	Zahl	%	Zahl
2009	52	19%	10	81%	42
2010	50	22%	11	78%	39
2011	54	22%	12	78%	42
2012	43	26%	11	74%	32
2013	54	20%	11	80%	43
2014	68	19%	13	81%	55
2015	71	23%	16	77%	55

Zahlen f. 2010 aus Forschungsbericht d. Hochschule Bremen
 Zahlen f. 2009, 2011, 2012 aus jew. aktuellem Behördentelefonbuch,
 Zahlen f. 2013, 2014 u. 2015 aus der Website HSB, Forschungseinrichtungen, soweit
 Leitungen oder Ansprechpersonen angegeben sind.

Gremien

Akademischer Senat

Jahr	Professorinnen/Professoren					Akademische Mitarbeitende					Sonstige Mitarbeitende					Studierende					gesamt				
	ge-samt	Frauen		Männer		ge-samt	Frauen		Männer		ge-samt	Frauen		Männer		ge-samt	Frauen		Männer		ge-samt	Frauen		Männer	
		%	Zahl	%	Zahl		%	Zahl	%	Zahl		%	Zahl	%	Zahl		%	Zahl	%	Zahl		%	Zahl	%	Zahl
2009	11	18%	2	82%	9	3	33%	1	67%	2	3	33%	1	67%	2	4	25%	1	75%	3	21	24%	5	76%	16
2010	11	36%	4	64%	7	4	50%	2	50%	2	2	50%	1	50%	1	4	50%	2	50%	2	21	43%	9	57%	12
2011	11	36%	4	64%	7	4	75%	3	25%	1	2	50%	1	50%	1	4	50%	3	50%	1	21	52%	11	48%	10
2012	11	18%	2	82%	9	4	50%	2	50%	2	2	100%	2	0%	0	4	50%	2	50%	2	21	38%	8	62%	13
2013	11	18%	2	82%	9	4	50%	2	50%	2	2	100%	2	0%	0	3	0%	0	100%	3	20	30%	6	70%	14
2014	11	27%	3	73%	8	4	25%	1	75%	3	2	100%	2	0%	0	4	25%	1	75%	3	21	33%	7	67%	14
2015	11	27%	3	73%	8	4	25%	1	75%	3	2	100%	2	0%	0	4	50%	2	50%	2	21	38%	8	62%	13

Amtszeit des AS: 01.03.2014 - 28.02.2016, Amtszeit der Studierenden beträgt 1 Jahr

Institutsleitungen und Gremien

Rektorat

Jahr	Rektor/ Rektorin	Kanzler/ Kanzlerin	Konrektor/Kon- rektorin f. Lehre	Konrektor/Kon-rektorin f. Forschung	Konrektor/Konrek- torin f. Internationales	Geschlechter- verhältnis in %
2010	Frau	Mann	Mann	Mann	Frau	40% w, 60 % m
2011	Frau	Mann	Mann	Frau*	Frau	60% w, 40% m
2012	Frau	Mann	Mann	Frau	Frau	60% w, 40% m
2013	Frau	Mann**	Mann	Frau	Frau	60% w, 40% m
2014	Frau	Frau	Mann	Frau	entfällt wegen Umstrukt.	75% w, 25% m
2015	Frau	Frau	Mann	Frau	entfällt wegen Umstrukt.	75% w, 25% m

* seit 01.03.2011, ** seit 01.10.2013 eine Frau

Dekanate

Jahr	Dekane/Dekaninnen				Prodekane/Prodekaninnen				Studiendekane/ Studiendekaninnen				gesamt			
	Frauen		Männer		Frauen		Männer		Frauen		Männer		Frauen		Männer	
	Anzahl	%	Anzahl	%	Anzahl	%	Anzahl	%	Anzahl	%	Anzahl	%	Anzahl	%	Anzahl	%
2010	1	20%	4	80%	0	0%	5	100%	3	27%	8	73%	4	19%	17	81%
2011	1	20%	4	80%	0	0%	5	100%	3	27%	8	73%	4	19%	17	81%
2012	0	0%	5	100%	0	0%	5	100%	3	27%	8	73%	3	14%	18	86%
2013	0	0%	5	100%	0	0%	5	100%	3	27%	8	73%	3	14%	18	86%
2014	0	0%	5	100%	0	0%	5	100%	2	20%	8	80%	2	10%	18	90%
2015	0	0%	5	100%	0	0%	5	100%	2	20%	8	80%	2	10%	18	90%

Institutsleitungen und Gremien

Fakultätsräte

Frauen im Fakultätsrat FK 1										
Jahr	Frauen gesamt		Profesorinnen		Wiss. Mitarbeiterinnen		Sonst. Mitarbeiterinnen		Studentinnen	
	Zahl	%	Zahl	%	Zahl	%	Zahl	%	Zahl	%
2009	5	38%	2	29%	0	0%	2	100%	1	50%
2010	7	54%	4	57%	0	0%	2	100%	1	50%
2011	6	46%	4	57%	0	0%	2	100%	0	0%
2012	4	31%	2	29%	0	0%	2	100%	0	0%
2013	4	31%	2	29%	0	0%	2	100%	0	0%
2014	5	42%	2	29%	1	50%	2	100%	0	0%
2015	5	42%	2	29%	1	50%	2	100%	0	0%

Frauen im Fakultätsrat FK 2										
Jahr	Frauen gesamt		Profesorinnen		Wiss. Mitarbeiterinnen		Sonst. Mitarbeiterinnen		Studentinnen	
	Zahl	%	Zahl	%	Zahl	%	Zahl	%	Zahl	%
2009	2	18%	1	50%	0	0%	1	100%	0	0%
2010	3	27%	1	17%	0	0%	1	100%	1	50%
2011	3	27%	1	17%	0	0%	1	100%	1	50%
2012	3	27%	1	17%	0	0%	1	100%	1	50%
2013	3	27%	1	17%	0	0%	1	100%	1	50%
2014	3	27%	0	0%	1	50%	1	100%	1	50%
2015	2	18%	0	0%	1	50%	0	0%	1	50%

Frauen im Fakultätsrat FK 3										
Jahr	Frauen gesamt		Profesorinnen		Wiss. Mitarbeiterinnen		Sonst. Mitarbeiterinnen		Studentinnen	
	Zahl	%	Zahl	%	Zahl	%	Zahl	%	Zahl	%
2009	3	33%	2	40%	0	0%	1	100%	0	0%
2010	3	33%	2	40%	0	0%	0	0%	1	50%
2011	3	33%	2	40%	0	0%	0	0%	1	50%
2012	7	78%	5	100%	0	0%	0	0%	2	100%
2013	5	63%	5	100%	0	0%	0	0%	0	0%
2014	4	44%	2	40%	1	100%	0	0%	1	50%
2015	5	63%	3	60%	1	100%	0	0%	1	100%

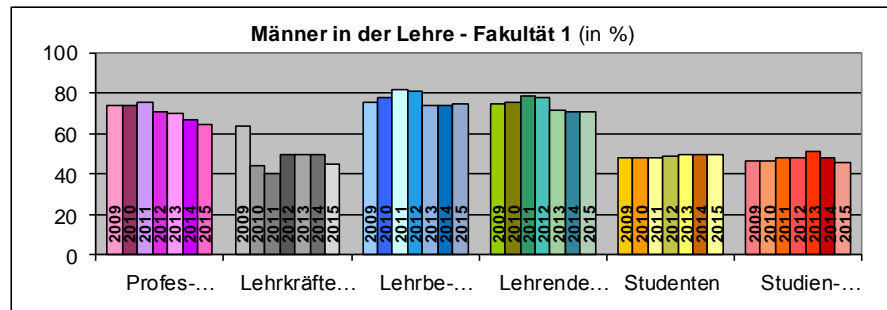
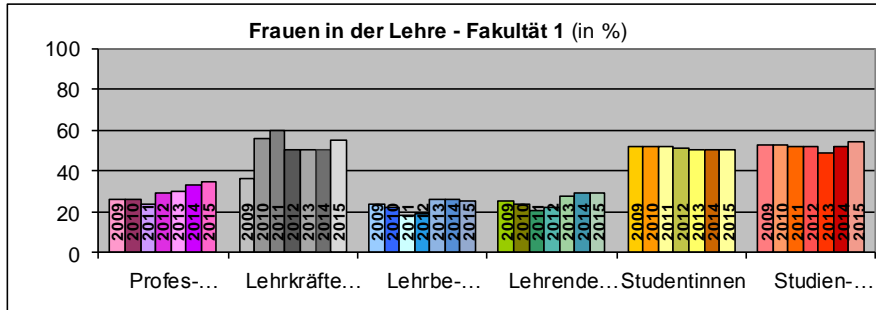
Frauen im Fakultätsrat FK 4										
Jahr	Frauen gesamt		Profesorinnen		Wiss. Mitarbeiterinnen		Sonst. Mitarbeiterinnen		Studentinnen	
	Zahl	%	Zahl	%	Zahl	%	Zahl	%	Zahl	%
2009	1	14%	1	20%	0	0%	0	0%	0	0%
2010	2	22%	2	40%	0	0%	0	0%	0	0%
2011	3	33%	2	40%	0	0%	0	0%	1	50%
2012	2	22%	1	20%	0	0%	0	0%	1	50%
2013	1	14%	1	20%	0	0%	0	0%	0	0%
2014	1	11%	0	0%	0	0%	0	0%	1	50%
2015	0	0%	0	0%	0	0%	0	0%	0	0%

Frauen im Fakultätsrat FK 5										
Jahr	Frauen gesamt		Profesorinnen		Wiss. Mitarbeiterinnen		Sonst. Mitarbeiterinnen		Studentinnen	
	Zahl	%	Zahl	%	Zahl	%	Zahl	%	Zahl	%
2009	4	31%	1	14%	1	50%	1	50%	1	50%
2010	3	25%	1	14%	0	0%	1	100%	1	50%
2011	2	17%	1	14%	0	0%	1	100%	0	0%
2012	2	17%	1	14%	0	0%	1	50%	0	0%
2013	3	23%	1	14%	0	0%	1	50%	1	50%
2014	2	15%	0	0%	0	0%	1	50%	1	50%
2015	2	15%	1	14%	0	0%	1	50%	0	0%

Frauen in allen Fakultätsräten zusammengefasst										
Jahr	Frauen gesamt		Profesorinnen		Wiss. Mitarbeiterinnen		Sonst. Mitarbeiterinnen		Studentinnen	
	Zahl	%	Zahl	%	Zahl	%	Zahl	%	Zahl	%
2009	15	28%	7	23%	1	13%	5	71%	2	25%
2010	18	33%	10	33%	0	0%	4	67%	4	40%
2011	17	31%	10	33%	0	0%	4	67%	3	30%
2012	18	33%	10	33%	0	0%	4	67%	4	44%
2013	16	31%	10	33%	0	0%	4	67%	2	29%
2014	15	28%	4	13%	3	33%	4	67%	4	44%
2015	14	27%	6	20%	3	33%	3	50%	2	29%

3 Fakultätsentwicklungen im Einzelnen

Fakultät 1 – Wirtschaftswissenschaften (School of International Business – SIB)



Frauen in der Lehre - Fakultät 1

Jahr	Professorinnen		Lehrkräfte für bes. Aufgaben (weibl.)		Lehrbeauftragte (weiblich)		Profs, LfbAs, Lehrbeauftragt. zusammen		Studentinnen		Studienanfängerinnen	
	Zahl	%	Zahl	%	Zahl	%	Zahl	%	Zahl	%	Zahl	%
2009	8	26%	5	36%	32	24%	45	25%	1576	52%	394	53%
2010	8	26%	5	56%	38	22%	51	24%	1634	52%	372	53%
2011	9	24%	6	60%	25	18%	40	21%	1576	52%	334	52%
2012	11	29%	4	50%	28	19%	43	22%	1551	51%	350	52%
2013	11	30%	5	50%	42	26%	58	28%	1510	50%	333	49%
2014	13	33%	6	50%	46	26%	65	29%	1530	50%	359	52%
2015	15	35%	6	55%	41	25%	62	29%	1599	50%	446	54%

Männer in der Lehre - Fakultät 1

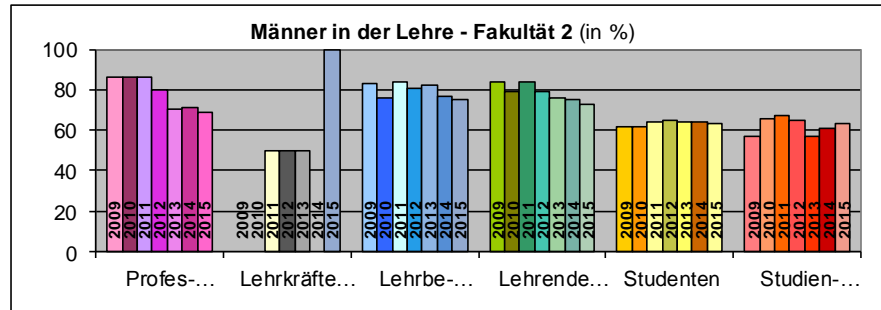
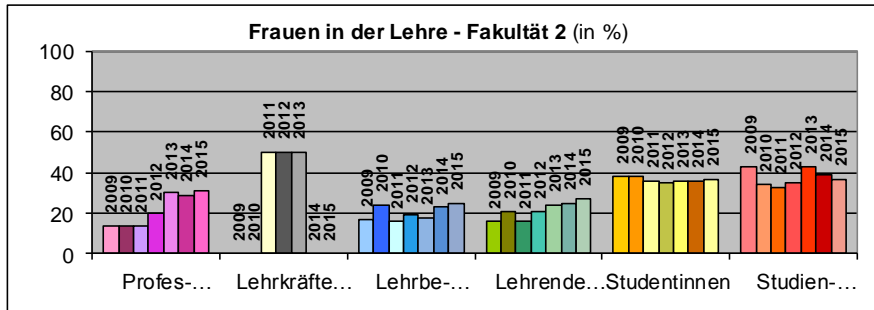
Jahr	Professoren		Lehrkräfte für bes. Aufgaben (männl.)		Lehrbeauftragte (männlich)		Profs, LfbAs, Lehrbeauftragt. zusammen		Studenten		Studienanfänger	
	Zahl	%	Zahl	%	Zahl	%	Zahl	%	Zahl	%	Zahl	%
2009	23	74%	9	64%	101	76%	133	75%	1442	48%	344	47%
2010	23	74%	4	44%	131	78%	158	76%	1486	48%	333	47%
2011	28	76%	4	40%	117	82%	149	79%	1477	48%	306	48%
2012	27	71%	4	50%	123	81%	154	78%	1478	49%	317	48%
2013	26	70%	5	50%	120	74%	151	72%	1525	50%	346	51%
2014	27	67%	6	50%	129	74%	162	71%	1521	50%	336	48%
2015	28	65%	5	45%	121	75%	154	71%	1587	50%	375	46%

Fakultätsentwicklung im Einzelnen

Studierende in Studiengängen der Fakultät 1 - WS 2015/16										
Studiengänge	Studierende					StudienanfängerInnen				
	gesamt	Studentinnen		Studenten		gesamt	Studienanfängerinnen		Studienanfänger	
		absolut	%	absolut	%		absolut	%	absolut	%
Bachelor-Studiengänge										
DS Betriebswirtschaft BA	112	58	52%	54	48%	27	15	56%	12	44%
DS Public Admin BA	147	89	61%	58	39%	64	35	55%	29	45%
Int. Business Studies	121	66	55%	55	45%	0	0		0	
IS Volkswirtschaft BA	97	36	37%	61	63%	0	0		0	
ES Wirtschaft&Verwalt. BA	212	124	58%	88	42%	54	38	70%	16	30%
IS Global Management BA	234	127	54%	107	46%	95	55	58%	40	42%
IS Wirtschaftsing. BEng	203	25	12%	178	88%	40	8	20%	32	80%
IS Tourismusmanagement BA	198	149	75%	49	25%	41	28	68%	13	32%
Betriebswirtschaft B.A.	471	186	39%	285	61%	133	58	44%	75	56%
European Fin.& Accoun. BA	179	83	46%	96	54%	64	28	44%	36	56%
Managem. im Handel BA	226	96	42%	130	58%	52	28	54%	24	46%
Betriebsw./Intern.Man. BA	281	179	64%	102	36%	49	37	76%	12	24%
Angw. Wirt.Spr. BA / AR	116	68	59%	48	41%	22	13	59%	9	41%
Angw. Wirt.Spr. BA / JA	101	53	52%	48	48%	21	15	71%	6	29%
Angw. Wirt.Spr. BA / CH	155	99	64%	56	36%	48	29	60%	19	40%
Master-Studiengänge										
East Asian Management MBA	2	0	0%	2	100%	0	0		0	
Global Management MBA	45	20	44%	25	56%	24	11	46%	13	54%
European Studies MA	37	21	57%	16	43%	28	15	54%	13	46%
Business Administration	61	15	25%	46	75%	1	1	100%	0	0%
Int. Tourism Managem. MBA	26	14	54%	12	46%	13	6	46%	7	54%
Int. Master Bus.Admin.MBA	54	23	43%	31	57%	28	11	39%	17	61%
Kulturmanagement MA	43	35	81%	8	19%	16	14	87%	2	13%
IS Econ.&Busin Admin. MA	6	4	67%	2	33%	0	0		0	
Business Management MA	59	29	49%	30	51%	1	1	100%	0	0%

Fakultätsentwicklung im Einzelnen

Fakultät 2 – Architektur, Bau und Umwelt



Frauen in der Lehre - Fakultät 2

Jahr	Professorinnen		Lehrkräfte für bes. Aufgaben		Lehrbeauftragte		Prof. s, LfbAs, Lehrbeauftragt. zusammen		Studentinnen		Studienanfängerinnen	
	Zahl	%	Zahl	%	Zahl	%	Zahl	%	Zahl	%	Zahl	%
2009	3	14%	0	0%	5	17%	8	16%	310	38%	117	43%
2010	3	14%	0	0%	9	24%	12	21%	312	38%	71	34%
2011	3	14%	1	50%	6	16%	10	16%	323	36%	85	33%
2012	4	20%	1	50%	6	19%	11	21%	345	35%	109	35%
2013	7	30%	1	50%	6	18%	14	24%	361	36%	130	43%
2014	7	29%	0	0%	10	23%	17	25%	403	36%	128	39%
2015	8	31%	0	0%	13	25%	21	27%	431	37%	118	37%

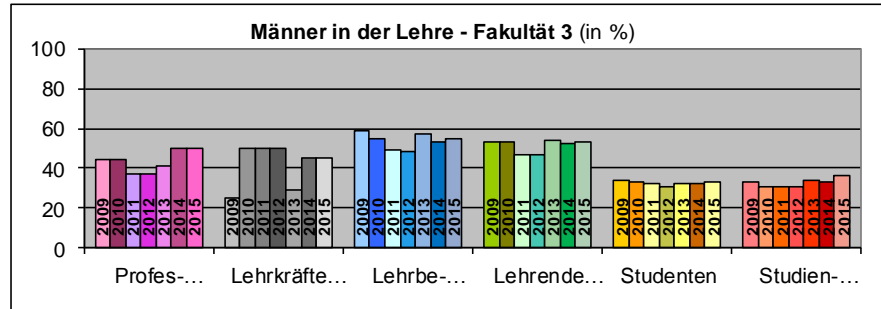
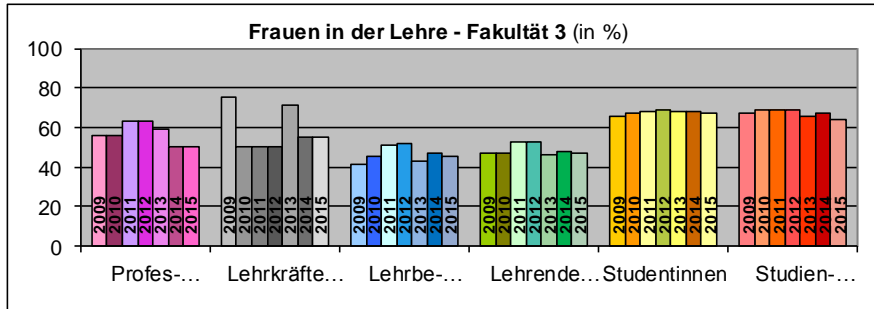
Fakultätsentwicklung im Einzelnen

Männer in der Lehre - Fakultät 2												
Jahr	Professoren		Lehrkräfte für bes. Aufgaben		Lehrbeauftragte		Prof., LfbAs, Lehrbeauftragtr. zusammen		Studenten		Studienanfänger	
	Zahl	%	Zahl	%	Zahl	%	Zahl	%	Zahl	%	Zahl	%
2009	18	86%	0	0%	24	83%	42	84%	511	62%	155	57%
2010	18	86%	0	0%	28	76%	46	79%	512	62%	139	66%
2011	18	86%	1	50%	32	84%	51	84%	568	64%	175	67%
2012	16	80%	1	50%	25	81%	42	79%	634	65%	202	65%
2013	16	70%	1	50%	27	82%	44	76%	651	64%	169	57%
2014	17	71%	0	0%	33	77%	50	75%	713	64%	197	61%
2015	18	69%	1	100%	39	75%	58	73%	739	63%	203	63%

Studierende in Studiengängen der Fakultät 2 - WS 2015/16										
Studiengänge	Studierende					StudienanfängerInnen				
	gesamt	Studentinnen		Studenten		gesamt	Studienanfängerinnen		Studienanfänger	
		absolut	%	absolut	%		absolut	%	absolut	%
Bachelor-Studiengänge										
Architektur BA	289	159	55%	130	45%	92	50	54%	42	46%
Bauingenieurwesen BSc	542	132	24%	410	76%	143	28	20%	115	80%
IS Umwelttechnik BSc	140	47	34%	93	66%	31	14	45%	17	55%
Master-Studiengänge										
Architektur/Env.Design MA	14	8	57%	6	43%	3	2	67%	1	33%
Architektur/Env.Design MA	101	52	51%	49	49%	33	19	58%	14	42%
Bauingenieurwesen MSc	55	20	36%	35	64%	12	3	25%	9	75%
Umwelttechnik MSc	29	13	45%	16	55%	7	2	29%	5	71%

Fakultätsentwicklung im Einzelnen

Fakultät 3 – Gesellschaftswissenschaften



Frauen in der Lehre - Fakultät 3

Jahr	Professorinnen		Lehrkräfte für bes. Aufgaben		Lehrbeauftragte		Profes., LfbAs, Lehrbeauftragt. zusammen		Studentinnen		Studienanfängerinnen	
	Zahl	%	Zahl	%	Zahl	%	Zahl	%	Zahl	%	Zahl	%
2009	9	56%	9	75%	36	41%	54	47%	816	66%	216	67%
2010	10	56%	4	50%	48	45%	62	47%	873	67%	218	69%
2011	10	63%	4	50%	52	51%	66	53%	886	68%	190	69%
2012	10	63%	4	50%	56	52%	70	53%	906	69%	195	69%
2013	10	59%	5	71%	46	43%	61	46%	866	68%	178	66%
2014	9	50%	6	55%	45	47%	60	48%	840	68%	174	67%
2015	10	50%	6	55%	42	45%	58	47%	834	67%	160	64%

Männer in der Lehre - Fakultät 3

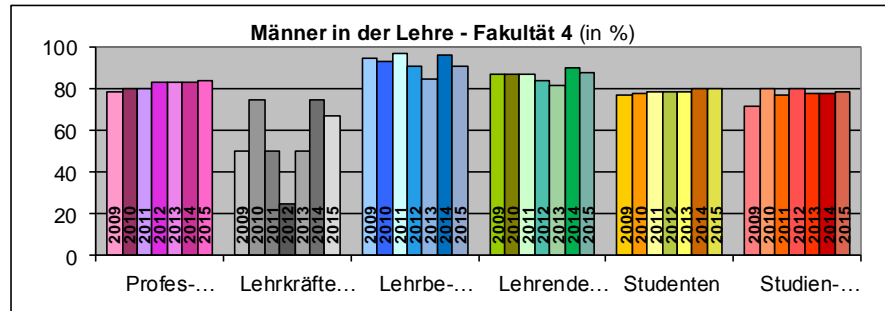
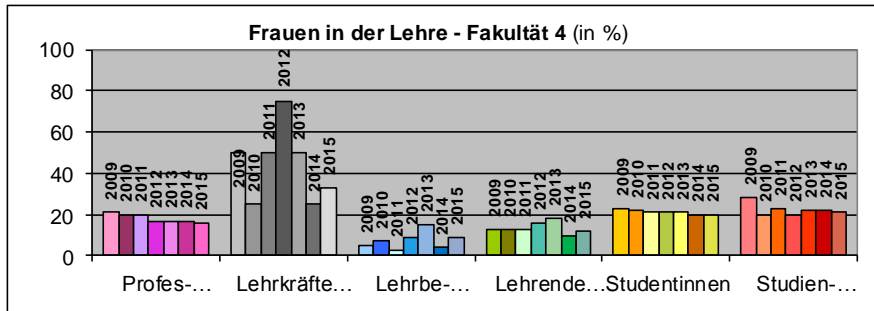
Jahr	Professoren		Lehrkräfte für bes. Aufgaben		Lehrbeauftragte		Profes., LfbAs, Lehrbeauftragt. zusammen		Studenten		Studienanfänger	
	Zahl	%	Zahl	%	Zahl	%	Zahl	%	Zahl	%	Zahl	%
2009	7	44%	3	25%	52	59%	62	53%	424	34%	106	33%
2010	8	44%	4	50%	59	55%	71	53%	426	33%	99	31%
2011	6	37%	4	50%	49	49%	59	47%	419	32%	86	31%
2012	6	37%	4	50%	52	48%	62	47%	411	31%	88	31%
2013	7	41%	2	29%	62	57%	71	54%	408	32%	92	34%
2014	9	50%	5	45%	51	53%	65	52%	394	32%	84	33%
2015	10	50%	5	45%	51	55%	66	53%	405	33%	89	36%

Fakultätsentwicklung im Einzelnen

Studierende in Studiengängen der Fakultät 3 - WS 2015/16										
Studiengänge	Studierende					StudienanfängerInnen				
	gesamt	Studentinnen		Studenten		gesamt	Studienanfängerinnen		Studienanfänger	
		absolut	%	absolut	%		absolut	%	absolut	%
Bachelor-Studiengänge										
IS Journalistik BA	119	83	70%	36	30%	0	0		0	
IS Politikmanagement BA	196	81	41%	115	59%	50	17	34%	33	66%
Soziale Arbeit BA	456	317	70%	139	30%	119	83	70%	36	30%
IS Pflege/Gesundh.Man. BA	127	93	73%	34	27%	30	22	73%	8	27%
IS Fachjournalistik BA	15	9	60%	6	40%	0	0		0	
IS Ang.Freizeitwissen. BA	226	174	77%	52	23%	50	38	76%	12	24%
Master-Studiengänge									0	
IS Leisure and Tourism MA	28	24	86%	4	14%	0	0		0	
Politik u. Nachhaltigkeit MA	26	14	54%	12	46%	0	0		0	
EuropeanWorld Polit. MA	5	4	80%	1	20%	0	0		0	

Fakultätsentwicklung im Einzelnen

Fakultät 4 – Elektrotechnik und Informatik



Frauen in der Lehre - Fakultät 4

Jahr	Professorinnen		Lehrkräfte für bes. Aufgaben		Lehrbeauftragte		Prof., LfBs, Lehrbeauftragt. zusammen		Studentinnen		Studienanfängerinnen	
	Zahl	%	Zahl	%	Zahl	%	Zahl	%	Zahl	%	Zahl	%
2009	6	21%	1	50%	2	5%	9	13%	241	23%	88	28%
2010	6	20%	1	25%	3	7%	10	13%	238	22%	71	20%
2011	6	20%	2	50%	1	3%	9	13%	245	21%	69	23%
2012	5	17%	3	75%	3	9%	11	16%	267	21%	75	20%
2013	5	17%	2	50%	5	15%	12	18%	291	21%	87	22%
2014	5	17%	1	25%	2	4%	8	10%	264	20%	76	22%
2015	5	16%	1	33%	4	9%	10	12%	283	20%	81	21%

Männer in der Lehre - Fakultät 4

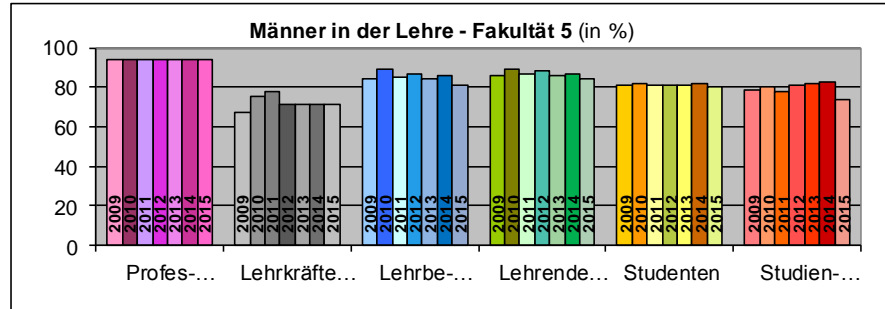
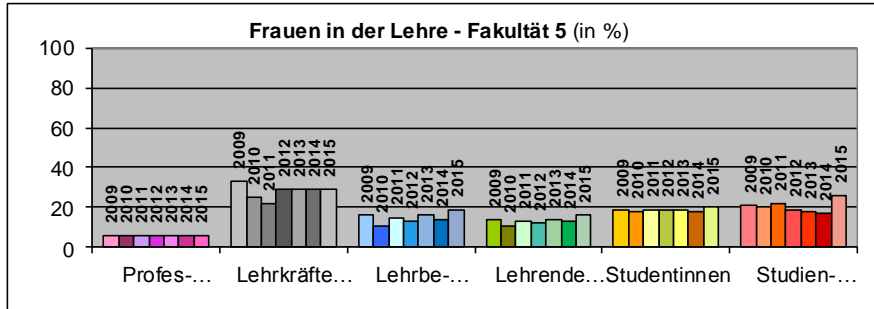
Jahr	Professoren		Lehrkräfte für bes. Aufgaben		Lehrbeauftragte		Prof., LfBs, Lehrbeauftragt. zusammen		Studenten		Studienanfänger	
	Zahl	%	Zahl	%	Zahl	%	Zahl	%	Zahl	%	Zahl	%
2009	23	79%	1	50%	35	95%	59	87%	821	77%	228	72%
2010	24	80%	3	75%	40	93%	67	87%	858	78%	292	80%
2011	24	80%	2	50%	36	97%	62	87%	899	79%	227	77%
2012	24	83%	1	25%	31	91%	56	84%	1005	79%	295	80%
2013	24	83%	2	50%	29	85%	55	82%	1076	79%	309	78%
2014	25	83%	3	75%	44	96%	72	90%	1067	80%	274	78%
2015	26	84%	2	67%	43	91%	71	88%	1105	80%	311	79%

Fakultätsentwicklung im Einzelnen

Studierende in Studiengängen der Fakultät 4 - WS 2015/16										
Studiengänge	Studierende					StudienanfängerInnen				
	gesamt	Studentinnen		Studenten		gesamt	Studienanfängerinnen		Studienanfänger	
		absolut	%	absolut	%		absolut	%	absolut	%
Bachelor-Studiengänge										
DS Mechatronik Beng	22	2	9%	20	91%	4	1	25%	3	75%
DS Informatik BSc	47	5	11%	42	89%	10	1	10%	9	90%
IS Techn/Angew Physik BSc	56	11	20%	45	80%	17	2	12%	15	88%
DS Elektrotechnik BEng	5	0	0%	5	100%	2	0	0%	2	100%
Mechatronik Beng	47	5	11%	42	89%	31	4	13%	27	87%
IS Digitale Medien BSc	13	3	23%	10	77%	0	0		0	
Elektrotechnik BEng	337	25	7%	312	93%	100	5	5%	95	95%
Technische Informat BSc	178	18	10%	160	90%	56	10	18%	46	82%
IS Techn. Informatik BSc	50	8	16%	42	84%	24	6	25%	18	75%
Int.Frauen-Stg. Inf. BSc	106	106	100%	0	0%	25	25	100%	0	0%
IS Medieninformatik BSc	306	59	19%	247	81%	85	21	25%	64	75%
Master-Studiengänge										
Zukunftsfähige EneSysMEng	44	5	11%	39	89%	0	0		0	
Informatik KSS M.Sc.	44	10	23%	34	77%	15	3	20%	12	80%
Electronics Engineer. MSc	133	26	20%	107	80%	23	3	13%	20	87%

Fakultätsentwicklung im Einzelnen

Fakultät 5 – Natur und Technik



Frauen in der Lehre - Fakultät 5

Jahr	Professorinnen		Lehrkräfte für bes. Aufgaben		Lehrbeauftragte		Prof., LfAs, Lehrbeauftragte zusammen		Studentinnen		Studienanfängerinnen	
	Zahl	%	Zahl	%	Zahl	%	Zahl	%	Zahl	%	Zahl	%
2009	2	6%	3	33%	12	16%	17	14%	371	19%	92	21%
2010	2	6%	2	25%	10	11%	14	11%	357	18%	78	20%
2011	2	6%	2	22%	14	15%	18	13%	387	19%	90	22%
2012	2	6%	2	29%	12	13%	16	12%	384	19%	93	19%
2013	2	6%	2	29%	16	16%	20	14%	373	19%	83	18%
2014	2	6%	2	29%	13	14%	17	13%	358	18%	73	17%
2015	2	6%	2	29%	15	19%	19	16%	387	20%	109	26%

Männer in der Lehre - Fakultät 5

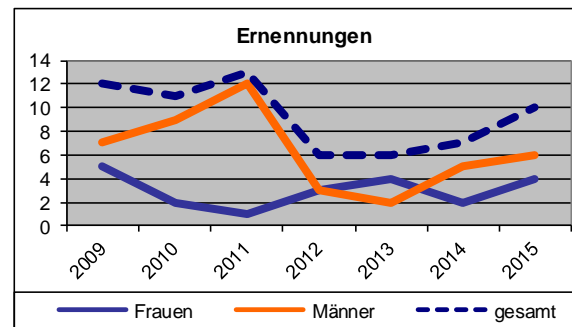
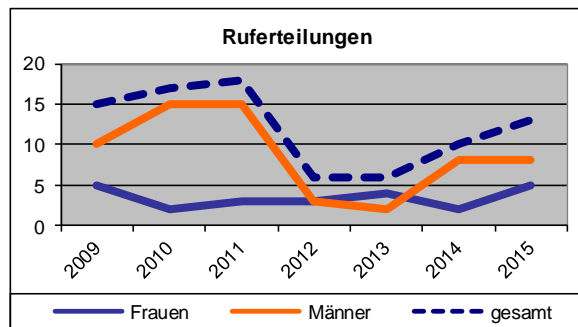
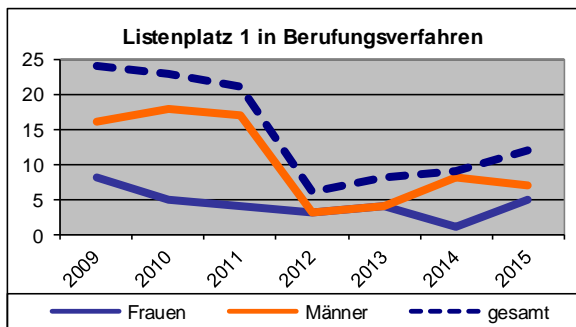
Jahr	Professoren		Lehrkräfte für bes. Aufgaben		Lehrbeauftragte		Prof., LfAs, Lehrbeauftragte zusammen		Studenten		Studienanfänger	
	Zahl	%	Zahl	%	Zahl	%	Zahl	%	Zahl	%	Zahl	%
2009	33	94%	6	67%	65	84%	104	86%	1634	81%	356	79%
2010	32	94%	6	75%	80	89%	118	89%	1575	82%	321	80%
2011	34	94%	7	78%	79	85%	120	87%	1603	81%	312	78%
2012	32	94%	5	71%	82	87%	119	88%	1635	81%	409	81%
2013	34	94%	5	71%	85	84%	124	86%	1600	81%	366	82%
2014	33	94%	5	71%	80	86%	118	87%	1606	82%	365	83%
2015	33	94%	5	71%	65	81%	103	84%	1554	80%	318	74%

Fakultätsentwicklung im Einzelnen

Studierende in Studiengängen der Fakultät 5 - WS 2015/16										
Studiengänge	Studierende					StudienanfängerInnen				
	gesamt	Studentinnen		Studenten		gesamt	Studienanfängerinnen		Studienanfänger	
absolut		%	absolut	%	absolut		%	absolut	%	
Bachelor-Studiengänge										
Energietechnik BEng	151	11	7%	140	93%	35	1	3%	34	97%
DS Mech.Prod&Eng BEng	60	17	28%	43	72%	14	5	36%	9	64%
IS Ind.Mgmt&EngChina BEng	37	7	19%	30	81%	7	2	29%	5	71%
LuftfahrtsysT/Wart. BEng	33	4	12%	29	88%	10	2	20%	8	80%
Luft- u. Raumfahrt BEng	202	18	9%	184	91%	52	6	12%	46	88%
Maschinenbau BEng	249	20	8%	229	92%	55	7	13%	48	87%
Global Industr.Man. BEng	1	0	0%	1	100%	0	0		0	
IS Luftfahrtsystemt. BEng	217	12	6%	205	94%	24	6	25%	18	75%
IS Shipping&Chartering BA	172	61	35%	111	65%	48	17	35%	31	65%
IS Ship Management B.Sc.	43	4	9%	39	91%	4	0	0%	4	100%
Studium im Praxisverb.S&M	37	16	43%	21	57%	11	6	55%	5	45%
IS Techn/Angew. Bio. BSc	154	92	60%	62	40%	46	28	61%	18	39%
IS Bionik BSc	106	43	41%	63	59%	30	14	47%	16	53%
Schiffbau & Meerest. BEng	125	15	12%	110	88%	35	5	14%	30	86%
IS Schiffbau & Meer. BEng	38	5	13%	33	87%	11	3	27%	8	73%
Diplom-Studiengang										
Dipl.-Wirtsch.Ing f. Seev.	123	12	10%	111	90%	0	0		0	
Master-Studiengänge										
Aerospace Techn. MSc	31	0	0%	31	100%	7	0	0%	7	100%
Aeronaut.Managm. MEng	41	4	10%	37	90%	19	3	16%	16	84%
Maschinenbau MEng	25	5	20%	20	80%	6	1	17%	5	83%
Bionik/Lokom. in Fl. MSc	3	1	33%	2	67%	0	0		0	
Schiffbau & Meerest. MEng	18	4	22%	14	78%	0	0		0	
Bionik: Mobile Sys. MSc	28	7	25%	21	75%	11	2	18%	9	82%
Techn/Angew. Bio. MSc	47	29	62%	18	38%	2	1	50%	1	50%

Berufungsverfahren

4 Berufungsverfahren



	Frauen	Männer	gesamt
2009	8	16	24
2010	5	18	23
2011	4	17	21
2012	3	3	6
2013	4	4	8
2014	1	8	9
2015	5	7	12

	Frauen	Männer	gesamt
2009	5	10	15
2010	2	15	17
2011	3	15	18
2012	3	3	6
2013	4	2	6
2014	2	8	10
2015	5	8	13

	Frauen	Männer	gesamt
2009	5	7	12
2010	2	9	11
2011	1	12	13
2012	3	3	6
2013	4	2	6
2014	2	5	7
2015	4	6	10

Jahr	Bewerbungen		Vorauswahl		engere Wahl		Listenplatz 1		Listenplatz 2		Listenplatz 3		Ruferteilungen		Ernennungen	
	Frauen	Männer	Frauen	Männer	Frauen	Männer	Frauen	Männer	Frauen	Männer	Frauen	Männer	Frauen	Männer	Frauen	Männer
2009	81	247	33	77	15	31	8	16	7	11	6	8	5	10	5	7
2010	92	394	32	125	11	43	5	18	3	14	3	7	2	15	2	9
2011	154	516	44	140	19	59	4	17	5	12	2	9	3	15	1	12
2012	28	122	12	34	6	16	3	3	2	3	1	2	3	3	3	3
2013	72	162	21	36	10	13	4	4	7	0	0	3	4	3	4	2
2014	75	177	20	43	5	18	1	8	2	5	1	3	2	8	2	5
2015	74	178	23	51	9	23	5	7	3	6	0	5	5	8	4	6

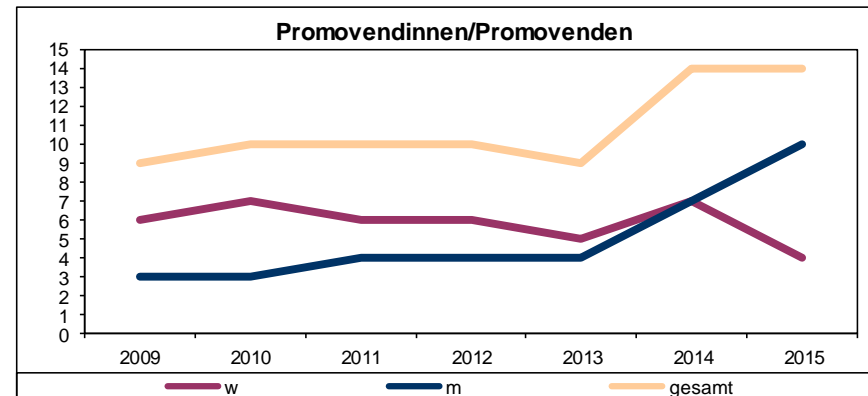
Für die Jahre 2009 bis 2011 beziehen sich die Angaben zu den Rubriken „Bewerbungen“ bis „Listenplatz 3“ auf alle zu einem bestimmten Stichtag laufenden Berufungsverfahren. Ab 2012 beziehen sich die Angaben für alle Rubriken ausschließlich auf die in dem jeweiligen Jahr abgeschlossenen Berufungsverfahren. Dies erklärt die erheblich kleineren Zahlen ab 2012 in den Rubriken „Bewerbungen“ bis „Listenplatz 3“.

Qualifizierungs- und Promotionsstellen

Berufungsverfahren 2009 - 2015 (in %)																
	Bewerbungen		Vorauswahl		engere Wahl		Listenplatz 1		Listenplatz 2		Listenplatz 3		Ruferteilungen		Ernennungen	
	Frauen	Männer	Frauen	Männer	Frauen	Männer	Frauen	Männer	Frauen	Männer	Frauen	Männer	Frauen	Männer	Frauen	Männer
2009	25%	75%	30%	70%	33%	67%	33%	67%	39%	61%	43%	57%	33%	67%	42%	58%
2010	19%	81%	20%	80%	20%	80%	22%	78%	18%	82%	30%	70%	12%	88%	18%	82%
2011	23%	77%	24%	76%	24%	76%	19%	81%	29%	71%	18%	82%	17%	83%	8%	92%
2012	19%	81%	26%	74%	27%	73%	50%	50%	40%	60%	33%	67%	50%	50%	50%	50%
2013	31%	69%	37%	63%	43%	57%	50%	50%	100%	0%	0%	100%	57%	43%	67%	33%
2014	30%	70%	32%	68%	22%	78%	11%	89%	29%	71%	25%	75%	20%	80%	29%	71%
2015	29%	71%	31%	69%	28%	72%	42%	58%	33%	67%	0%	100%	38%	62%	40%	60%

5 Qualifizierungs- und Promotionsstellen*

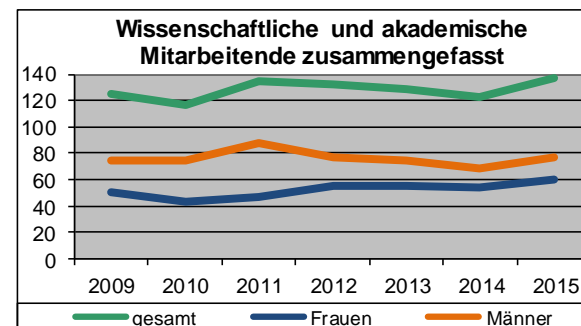
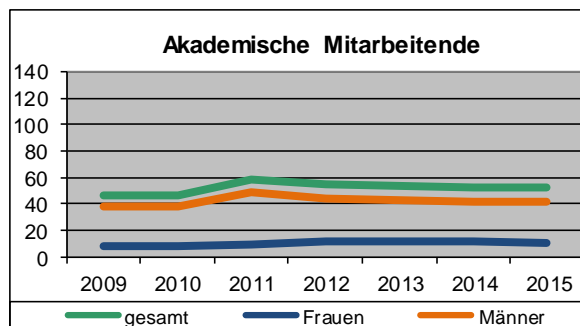
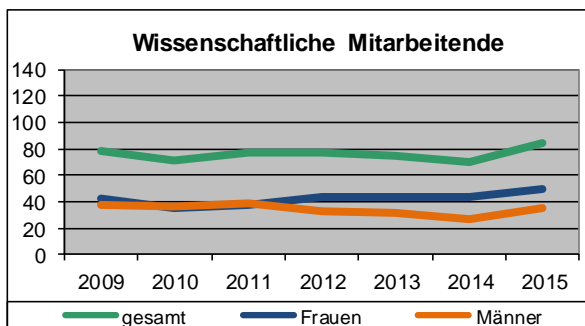
Promovendinnen/Promovenden					
Jahr	ges.	Promovendinnen		Promovenden	
		Zahl	%	Zahl	%
2009	9	6	67%	3	33%
2010	10	7	70%	3	30%
2011	10	6	60%	4	40%
2012	10	6	60%	4	40%
2013	9	5	56%	4	44%
2014	14	7	50%	7	50%
2015	14	4	29%	10	71%



* Angaben zu Promotionsstellen auf vertraglicher Basis mit der Hochschule Bremen

Wissenschaftliche und Akademische Mitarbeitende

6 Wissenschaftliche und Akademische Mitarbeitende



Wissenschaftliche Mitarbeitende					
Jahr	ges.	Frauen		Männer	
		Zahl	%	Zahl	%
2009	79	42	53%	37	47%
2010	71	35	49%	36	51%
2011	77	38	49%	39	51%
2012	77	44	57%	33	43%
2013	75	44	59%	31	41%
2014	70	43	61%	27	39%
2015	85	50	59%	35	41%

Akademische Mitarbeitende					
Jahr	ges.	Frauen		Männer	
		Zahl	%	Zahl	%
2009	46	8	17%	38	83%
2010	46	8	17%	38	83%
2011	58	9	16%	49	84%
2012	55	11	20%	44	80%
2013	54	11	20%	43	80%
2014	53	11	21%	42	79%
2015	52	10	19%	42	81%

Wissenschaftliche und akademische Mitarbeitende zusammengefasst					
Jahr	ges.	Frauen		Männer	
		Zahl	%	Zahl	%
2009	125	50	40%	75	60%
2010	117	43	37%	74	63%
2011	135	47	35%	88	65%
2012	132	55	42%	77	58%
2013	129	55	43%	74	57%
2014	123	54	44%	69	56%
2015	137	60	44%	77	56%

Wissenschaftliche und Akademische Mitarbeitende

Wissenschaftliche Mitarbeiterinnen/Mitarbeiter in den Fakultäten																		
Jahr	Fakultät 1			Fakultät 2			Fakultät 3			Fakultät 4			Fakultät 5			Sonstige*		
	ges.	Frauen	Männer	ges.	Frauen	Männer	ges.	Frauen	Männer	ges.	Frauen	Männer	ges.	Frauen	Männer	ges.	Frauen	Männer
2009	5	2	3	17	7	10	13	8	5	11	5	6	19	9	10	14	11	3
2010	5	1	4	14	6	8	12	8	4	7	3	4	23	9	14	10	8	2
2011	2	0	2	19	10	9	13	10	3	12	6	6	22	8	14	9	4	5
2012	3	1	2	13	7	6	13	10	3	10	5	5	24	9	15	14	12	2
2013	5	3	2	11	6	5	12	8	4	8	4	4	26	12	14	13	11	2
2014	5	3	2	9	5	4	6	6	0	16	9	7	22	9	13	12	11	1
2015	6	4	2	12	7	5	8	7	1	20	10	10	22	9	13	17	13	4

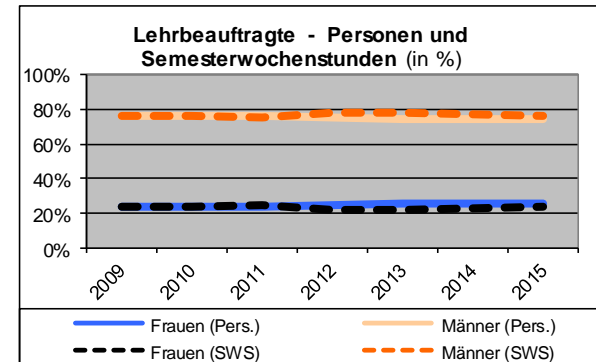
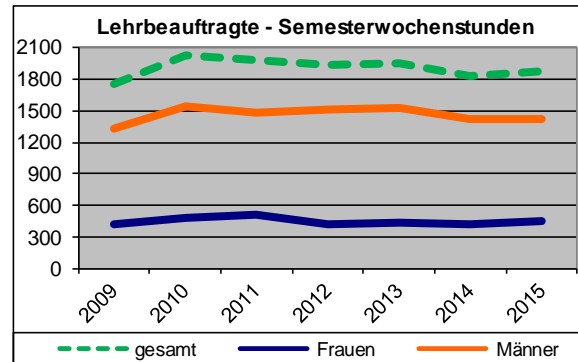
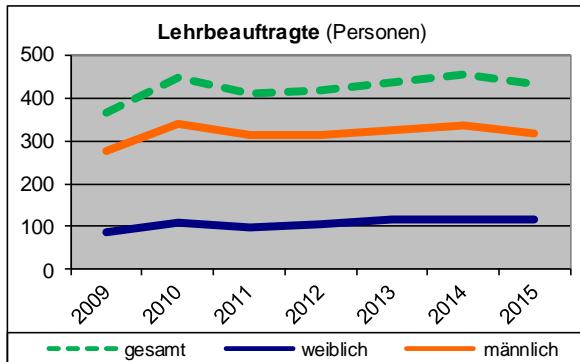
Akademische Mitarbeiterinnen/Mitarbeiter in den Fakultäten																		
Jahr	Fakultät 1			Fakultät 2			Fakultät 3			Fakultät 4			Fakultät 5			Sonstige*		
	gesamt	Frauen	Männer	gesamt	Frauen	Männer	gesamt	Frauen	Männer	gesamt	Frauen	Männer	gesamt	Frauen	Männer	ges.	Frauen	Männer
2009	1	0	1	11	2	9	0	0	0	16	2	14	17	4	13	1	0	1
2010	1	0	1	11	2	9	0	0	0	16	2	14	17	4	13	1	0	1
2011	1	0	1	14	2	12	0	0	0	19	2	17	19	4	15	5	1	4
2012	1	0	1	11	2	9	0	0	0	18	2	16	18	5	13	7	2	5
2013	1	0	1	12	3	9	0	0	0	17	2	15	17	4	13	7	2	5
2014	2	1	1	11	2	9	0	0	0	16	2	14	17	4	13	7	2	5
2015	2	1	1	10	2	8	0	0	0	16	2	14	18	4	14	6	1	5

Wissenschaftliche und akademische Mitarbeiterinnen/Mitarbeiter in den Fakultäten - zusammengefasst, in Prozent																		
Jahr	Fakultät 1			Fakultät 2			Fakultät 3			Fakultät 4			Fakultät 5			Sonstige*		
	ges.	Frauen	Männer	ges.	Frauen	Männer	ges.	Frauen	Männer	ges.	Frauen	Männer	ges.	Frauen	Männer	ges.	Frauen	Männer
	Anzahl	in %	in %	Anzahl	in %	in %	Anzahl	in %	in %	Anzahl	in %	in %	Anzahl	in %	in %	Anzahl	in %	in %
2009	6	33%	67%	28	32%	68%	13	62%	38%	27	26%	74%	36	36%	64%	15	73%	27%
2010	6	17%	83%	25	32%	68%	12	67%	33%	23	22%	78%	40	33%	67%	11	73%	27%
2011	3	0%	100%	33	36%	64%	13	77%	23%	31	26%	74%	41	29%	71%	14	36%	64%
2012	4	25%	75%	24	38%	62%	13	77%	23%	28	25%	75%	42	33%	67%	21	67%	33%
2013	6	50%	50%	23	39%	61%	12	67%	33%	25	24%	76%	43	37%	63%	20	65%	35%
2014	7	57%	43%	20	35%	65%	6	100%	0%	32	34%	66%	39	33%	67%	19	68%	32%
2015	8	63%	37%	22	41%	59%	8	88%	12%	36	33%	67%	40	33%	67%	23	61%	39%

* Wissenschaftliche und Akademische Mitarbeitende in der Zentralen Verwaltung

Lehraufträge

7 Lehraufträge



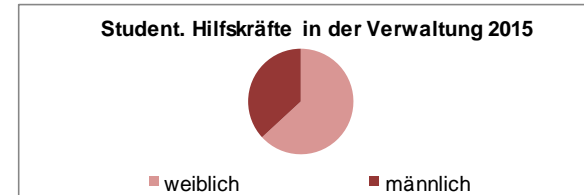
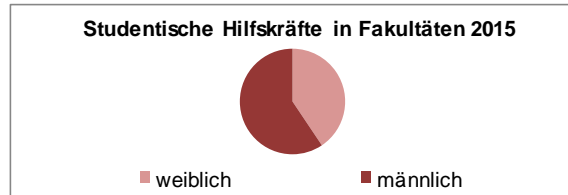
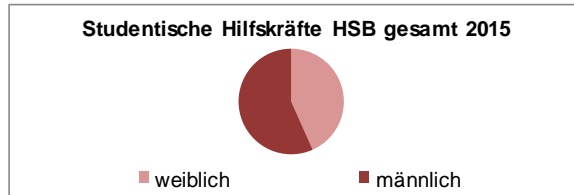
Lehrbeauftragte (Personen)					
	gesamt	davon Frauen		davon Männer	
		absolut	in %	absolut	in %
2009	364	87	24%	277	76%
2010	446	108	24%	338	76%
2011	411	98	24%	313	76%
2012	418	105	25%	313	75%
2013	438	115	26%	323	74%
2014	453	116	26%	337	74%
2015	434	115	26%	319	74%

Lehrbeauftragte (Semesterwochenstunden)					
	gesamt	davon Frauen		davon Männer	
		absolut	in %	absolut	in %
2009	1748	416	24%	1332	76%
2010	2022	480	24%	1542	76%
2011	1984	503	25%	1481	75%
2012	1931	422	22%	1509	78%
2013	1952	427	22%	1525	78%
2014	1831	417	23%	1414	77%
2015	1871	443	24%	1428	76%

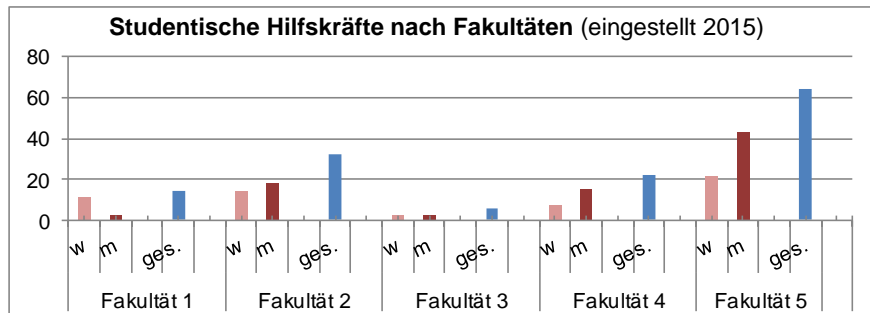
Studentische Hilfskräfte und Tutor_innen

8 Studentische Hilfskräfte und Tutor_innen

Studentische Hilfskräfte



Studentische Hilfskräfte (eingestellt in 2015)														
HSB gesamt					in Fakultäten					in der Verwaltung				
gesamt	Frauen		Männer		gesamt	Frauen		Männer		gesamt	Frauen		Männer	
	Pers.	in %	Pers.	in %		Pers.	in %	Pers.	in %		Pers.	in %	Pers.	in %
157	68	43%	89	57%	138	56	41%	82	59%	19	12	63%	7	37%

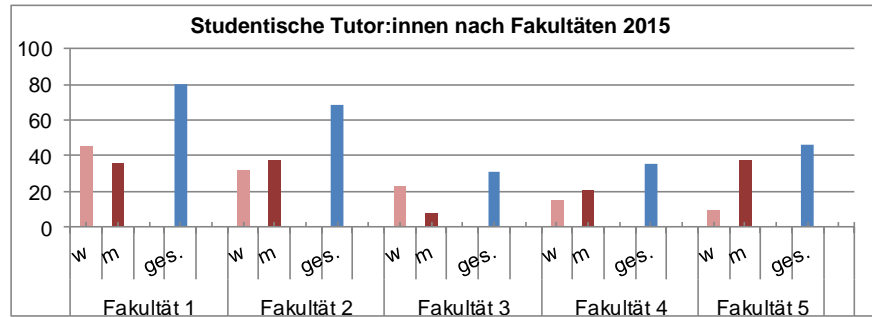
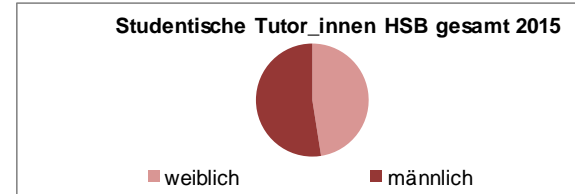


Studentische Hilfskräfte nach Fakultäten (eingestellt in 2015)																								
Fakultät 1					Fakultät 2					Fakultät 3					Fakultät 4					Fakultät 5				
ge- sammt	Frauen		Männer		ge- sammt	Frauen		Männer		ge- sammt	Frauen		Männer		ge- sammt	Frauen		Männer		ge- sammt	Frauen		Männer	
	Pers.	in %	Pers.	in %		Pers.	in %	Pers.	in %		Pers.	in %	Pers.	in %		Pers.	in %	Pers.	in %		Pers.	in %		
14	11	79%	3	21%	32	14	44%	18	56%	6	3	50%	3	50%	22	7	32%	15	68%	64	21	33%	43	67%

Studentische Hilfskräfte und Tutor_innen

Studentische Tutor_innen

Studentische Tutor_innen HSB gesamt (eingestellt in 2015)				
gesamt	weiblich		männlich	
	Pers.	in %	Pers.	in %
261	124	48%	137	52%

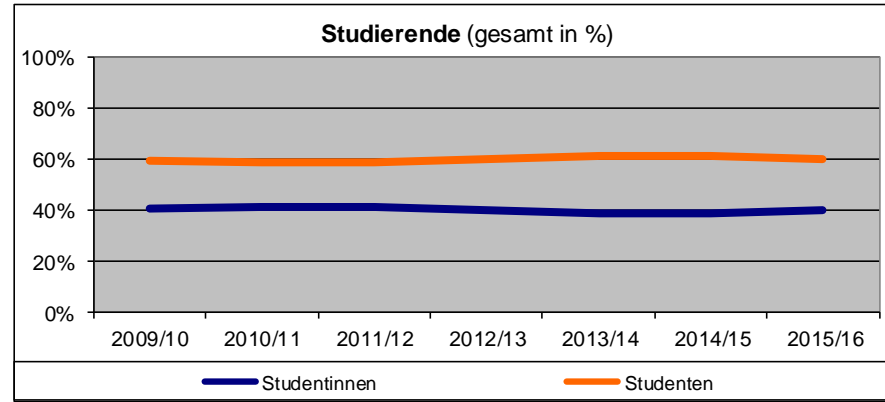
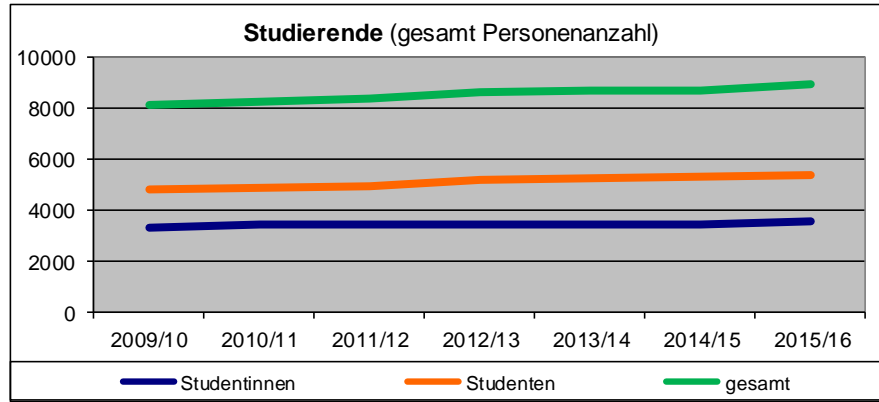


Studentische Tutor_innen nach Fakultäten (eingestellt in 2015)																								
Fakultät 1					Fakultät 2					Fakultät 3				Fakultät 4				Fakultät 5						
ge- samt	Frauen		Männer		ge- samt	Frauen		Männer		ge- samt	Frauen		Männer		ge- samt	Frauen		Männer		ge- samt	Frauen		Männer	
	Pers.	in %	Pers.	in %		Pers.	in %	Pers.	in %		Pers.	in %	Pers.	in %		Pers.	in %	Pers.	in %		Pers.	in %		
80	45	56%	35	44%	69	32	46%	37	54%	31	23	74%	8	26%	35	15	43%	20	57%	46	9	20%	37	80%

Die Situation der Studierenden

9 Die Situation der Studierenden

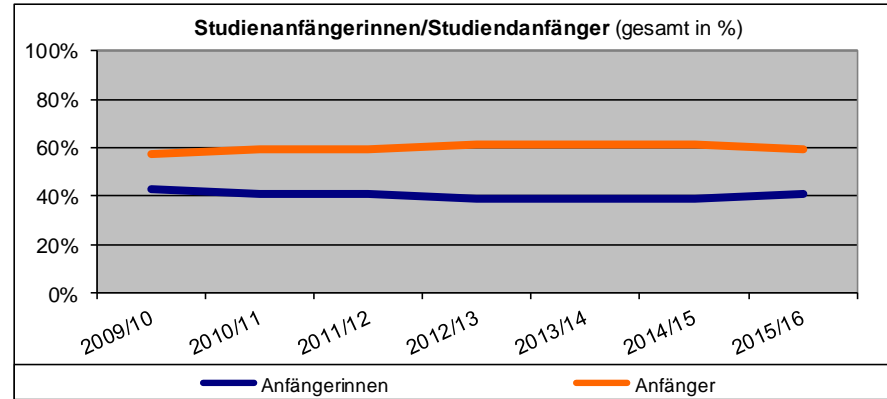
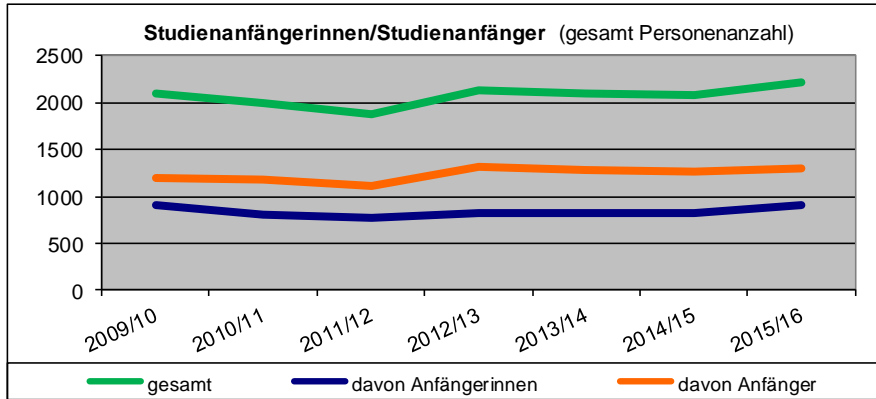
Studierende an der Hochschule Bremen (gesamt)



Studierende in den Wintersemestern (hochschulgesamt)					
Jahr	gesamt	Studentinnen		Studenten	
		Zahl	%	Zahl	%
WS 2009/10	8148	3316	41%	4832	59%
WS 2010/11	8273	3416	41%	4857	59%
WS 2011/12	8387	3419	41%	4968	59%
WS 2012/13	8622	3457	40%	5165	60%
WS 2013/14	8679	3409	39%	5270	61%
WS 2014/15	8724	3408	39%	5316	61%
WS 2015/16	8940	3539	40%	5401	60%

Die Situation der Studierenden

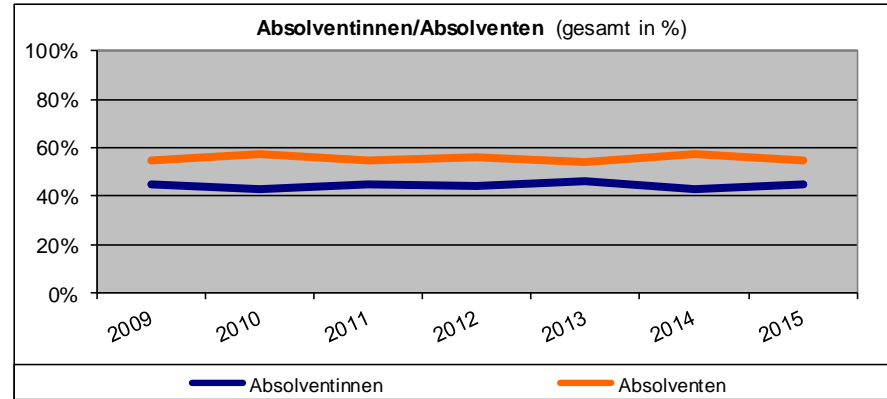
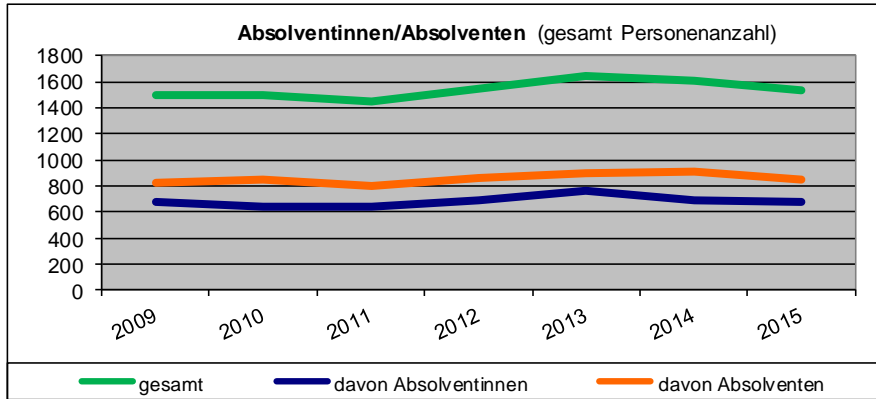
Studienanfängerinnen/Studienanfänger an der Hochschule Bremen (gesamt)



Studienanfängerinnen/Studienanfänger HSB gesamt					
Semester	gesamt	Studienanfängerinnen		Studienanfänger	
		Zahl	%	Zahl	%
WS 2009/10	2098	909	43%	1189	57%
WS 2010/11	1995	811	41%	1184	59%
WS 2011/12	1878	770	41%	1108	59%
WS 2012/13	2137	825	39%	1312	61%
WS 2013/14	2104	815	39%	1289	61%
WS 2014/15	2087	820	39%	1267	61%
WS 2015/16	2214	914	41%	1300	59%

Die Situation der Studierenden

Absolventinnen/Absolventen an der Hochschule Bremen (gesamt)



Absolventinnen/Absolventen HSB gesamt					
Jahr	gesamt	Absolventinnen		Absolventen	
		Zahl	%	Zahl	%
2009	1502	674	45%	828	55%
2010	1496	644	43%	852	57%
2011	1445	646	45%	799	55%
2012	1552	690	44%	862	56%
2013	1649	757	46%	892	54%
2014	1605	694	43%	911	57%
2015	1530	682	45%	848	55%

Die Situation der Studierenden

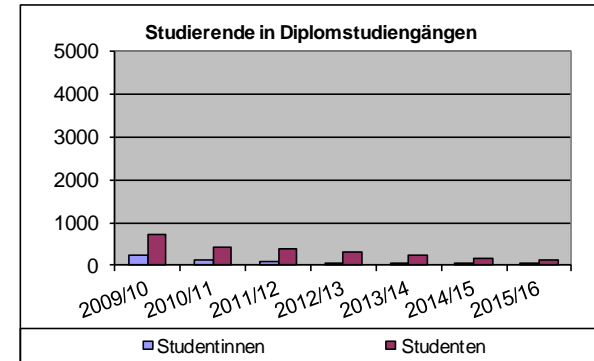
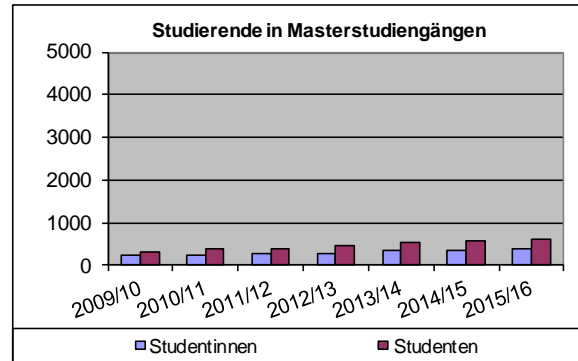
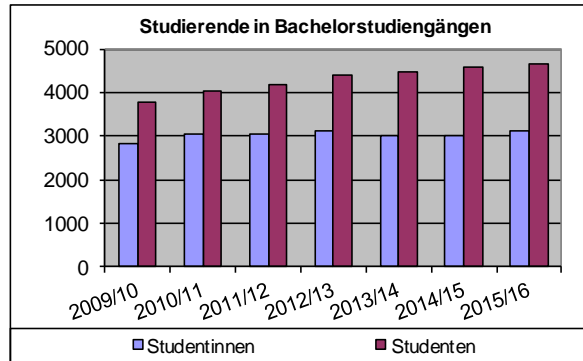
Studienanfängerinnen und Absolventinnen in den Fakultäten

Studienanfängerinnen in den Fakultäten										
Jahr	Fakultät 1		Fakultät 2		Fakultät 3		Fakultät 4		Fakultät 5	
	Zahl	%	Zahl	%	Zahl	%	Zahl	%	Zahl	%
WS 09/10	394	53%	117	43%	216	67%	88	28%	92	21%
WS 10/11	372	53%	71	34%	218	69%	71	20%	78	20%
WS 11/12	334	52%	85	33%	190	69%	69	23%	90	22%
WS 12/13	350	52%	109	35%	195	69%	75	20%	93	19%
WS 13/14	333	49%	130	43%	178	66%	87	22%	83	18%
WS 14/15	359	52%	128	39%	174	67%	76	22%	73	17%
WS 15/16	446	54%	118	37%	160	64%	81	21%	109	26%

Absolventinnen in den Fakultäten										
Jahr	Fakultät 1		Fakultät 2		Fakultät 3		Fakultät 4		Fakultät 5	
	Zahl	%	Zahl	%	Zahl	%	Zahl	%	Zahl	%
2009	420	57%	54	39%	134	68%	25	15%	41	15%
2010	317	54%	57	39%	162	69%	33	18%	75	22%
2011	340	55%	54	41%	159	68%	31	20%	62	20%
2012	329	54%	64	43%	172	70%	28	16%	97	25%
2013	346	54%	80	48%	199	74%	40	19%	92	25%
2014	320	53%	65	39%	184	74%	46	21%	79	21%
2015	335	58%	59	38%	182	74%	29	14%	77	22%

Die Situation der Studierenden

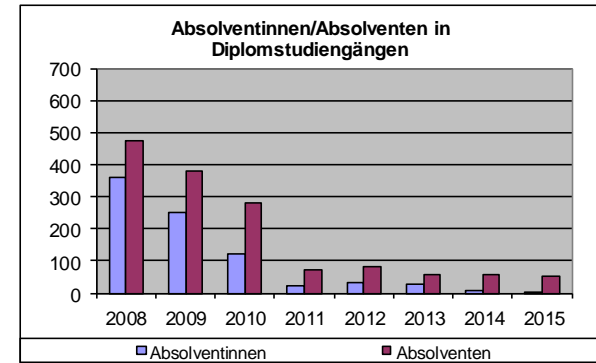
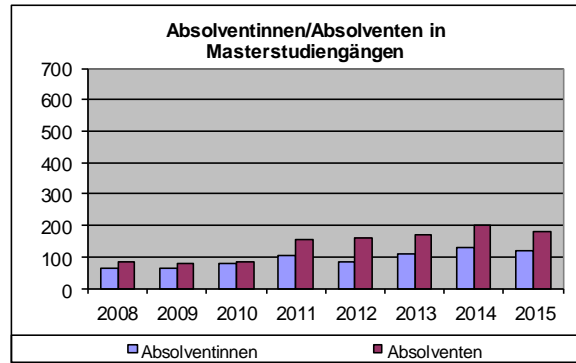
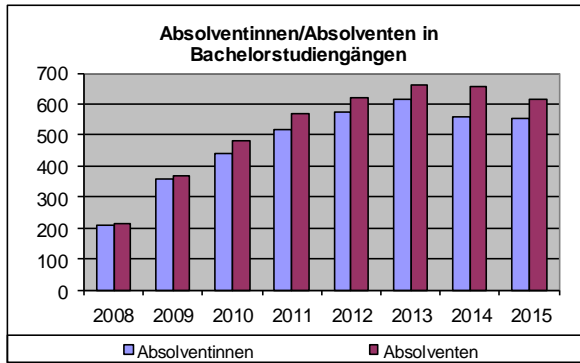
Studentinnen / Studenten nach Bachelor-, Master- und Diplomstudiengängen



Studierende nach Bachelor-, Master- und Diplomstudiengängen												
Jahr	Bachelorstudiengänge				Masterstudiengänge				Diplomstudiengänge			
	Studentinnen		Studenten		Studentinnen		Studenten		Studentinnen		Studenten	
	Zahl	%	Zahl	%	Zahl	%	Zahl	%	Zahl	%	Zahl	%
WS 09/10	2843	43%	3780	57%	248	44%	314	56%	223	23%	738	77%
WS 10/11	3040	43%	4037	57%	254	40%	384	60%	120	22%	436	78%
WS 11/12	3061	42%	4177	58%	261	40%	395	60%	97	20%	396	80%
WS 12/13	3106	41%	4394	59%	284	38%	454	62%	63	17%	315	83%
WS 13/14	3023	40%	4491	60%	346	40%	527	60%	32	12%	242	88%
WS 14/15	3030	40%	4570	60%	355	38%	574	62%	23	12%	172	88%
WS 15/16	3135	40%	4661	60%	387	39%	618	61%	12	10%	111	90%

Die Situation der Studierenden

Absolventinnen/Absolventen nach Bachelor-, Master- und Diplomstudiengängen



Absolventinnen/Absolventen nach Bachelor-, Master- und Diplomstudiengängen

Jahr	Bachelorstudiengänge				Masterstudiengänge				Diplomstudiengänge			
	Absolventinnen		Absolventen		Absolventinnen		Absolventen		Absolventinnen		Absolventen	
	Zahl	%	Zahl	%	Zahl	%	Zahl	%	Zahl	%	Zahl	%
2008	212	50%	215	50%	63	43%	85	57%	326	41%	475	59%
2009	360	49%	368	51%	65	45%	80	55%	249	40%	380	60%
2010	442	48%	484	52%	80	48%	86	52%	122	30%	282	70%
2011	519	48%	568	52%	107	41%	157	59%	20	21%	74	79%
2012	574	48%	622	52%	86	35%	160	65%	30	27%	80	73%
2013	617	48%	662	52%	112	39%	173	61%	26	31%	59	69%
2014	558	46%	655	54%	128	39%	199	61%	8	12%	57	88%
2015	556	47%	618	53%	121	40%	180	60%	5	9%	50	91%

Die Situation der Studierenden

Absolventinnen/Absolventen nach Bachelor- und Masterstudiengängen in den Fakultäten

Fakultät 1								
Jahr	Bachelor				Master			
	Absolventinnen		Absolventen		Absolventinnen		Absolventen	
	Zahl	%	Zahl	%	Zahl	%	Zahl	%
2009	193	64%	109	36%	48	55%	40	45%
2010	223	54%	191	46%	37	54%	31	46%
2011	264	57%	199	43%	63	50%	63	50%
2012	263	56%	207	44%	45	47%	51	53%
2013	270	55%	222	45%	58	46%	68	54%
2014	257	55%	210	45%	58	47%	66	53%
2015	278	60%	183	40%	53	53%	47	47%

Fakultät 2								
Jahr	Bachelor				Master			
	Absolventinnen		Absolventen		Absolventinnen		Absolventen	
	Zahl	%	Zahl	%	Zahl	%	Zahl	%
2009	33	43%	43	57%	11	37%	19	63%
2010	34	39%	53	61%	20	50%	20	50%
2011	38	38%	62	62%	16	48%	17	52%
2012	52	45%	63	55%	12	34%	23	66%
2013	64	48%	68	52%	16	47%	18	53%
2014	42	36%	74	64%	23	46%	27	54%
2015	36	33%	72	67%	23	47%	26	53%

Fakultät 3								
Jahr	Bachelor				Master			
	Absolventinnen		Absolventen		Absolventinnen		Absolventen	
	Zahl	%	Zahl	%	Zahl	%	Zahl	%
2009	98	72%	39	28%	0	0%	1	100%
2010	123	72%	48	28%	4	44%	5	56%
2011	144	67%	70	33%	15	83%	3	17%
2012	163	72%	63	28%	9	50%	9	50%
2013	183	73%	66	27%	15	75%	5	25%
2014	165	74%	57	26%	19	76%	6	24%
2015	169	73%	62	27%	13	81%	3	19%

Fakultät 4								
Jahr	Bachelor				Master			
	Absolventinnen		Absolventen		Absolventinnen		Absolventen	
	Zahl	%	Zahl	%	Zahl	%	Zahl	%
2009	6	11%	48	89%	2	20%	8	80%
2010	14	18%	63	82%	3	15%	17	85%
2011	25	25%	76	75%	6	12%	45	88%
2012	22	20%	89	80%	6	10%	53	90%
2013	31	22%	109	78%	8	13%	55	87%
2014	31	21%	114	79%	15	21%	58	79%
2015	16	12%	122	88%	13	19%	57	81%

Fakultät 5								
Jahr	Bachelor				Master			
	Absolventinnen		Absolventen		Absolventinnen		Absolventen	
	Zahl	%	Zahl	%	Zahl	%	Zahl	%
2009	30	19%	129	81%	4	25%	12	75%
2010	48	27%	129	73%	16	55%	13	45%
2011	48	23%	161	77%	7	19%	29	81%
2012	74	27%	200	73%	14	37%	24	63%
2013	69	26%	197	74%	15	36%	27	64%
2014	63	24%	200	76%	13	24%	42	76%
2015	57	24%	179	76%	19	29%	47	71%

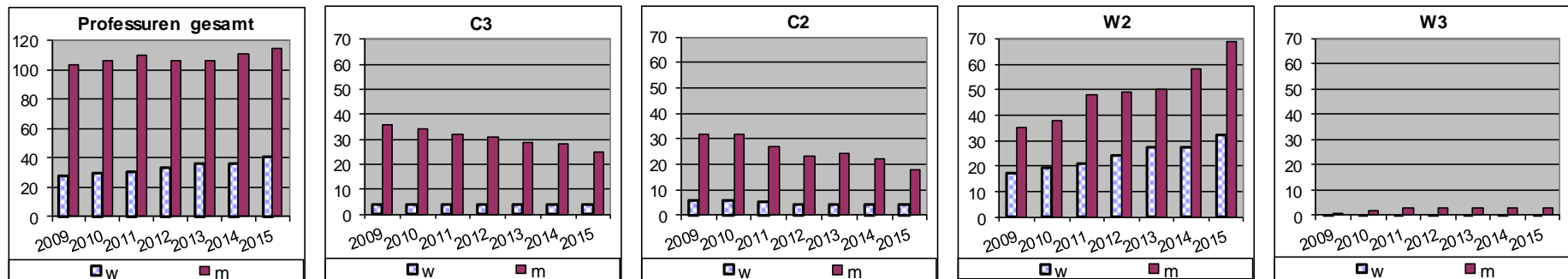
gesamt								
Jahr	Bachelor				Master			
	Absolventinnen		Absolventen		Absolventinnen		Absolventen	
	Zahl	%	Zahl	%	Zahl	%	Zahl	%
2009	360	49%	368	51%	65	45%	80	55%
2010	442	48%	484	52%	80	48%	86	52%
2011	519	48%	568	52%	107	41%	157	59%
2012	574	48%	622	52%	86	35%	160	65%
2013	617	48%	662	52%	112	39%	173	61%
2014	558	46%	655	54%	128	39%	199	61%
2015	556	47%	618	53%	121	40%	180	60%

Einkommen der Wissenschaftlich Beschäftigten

10 Einkommen der Wissenschaftlich Beschäftigten*

Professuren und Besoldung

Personen in den Besoldungsgruppen (Anzahl)

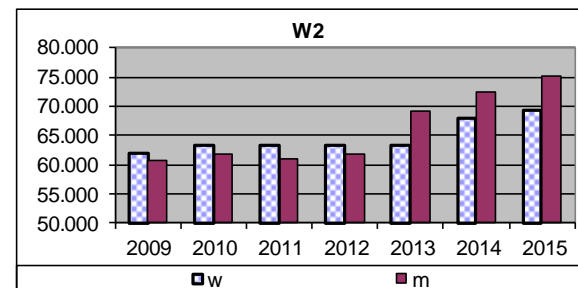
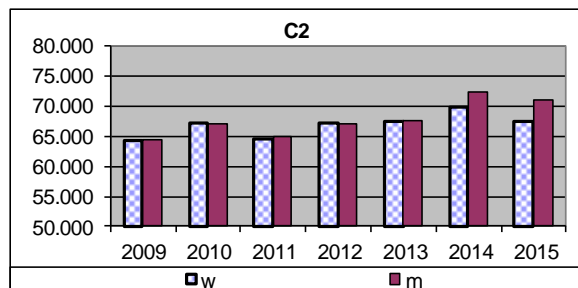
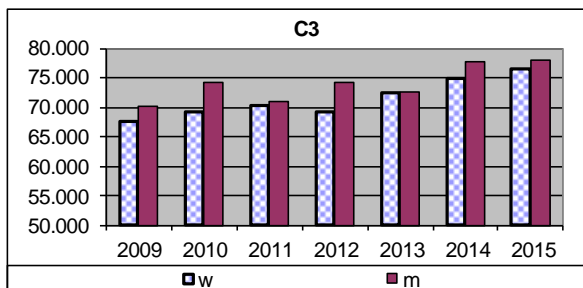


Personen in den Besoldungsgruppen																				
Jahr	gesamt				C 3				C 2				W 2				W 3			
	Frauen		Männer		Frauen		Männer		Frauen		Männer		Frauen		Männer		Frauen		Männer	
	Anzahl	%	Anzahl	%	Anzahl	%	Anzahl	%	Anzahl	%	Anzahl	%	Anzahl	%	Anzahl	%	Anzahl	%	Anzahl	%
2009	28	21%	104	79%	4	10%	36	90%	6	16%	32	84%	17	33%	35	67%	1	50%	1	50%
2010	30	22%	106	78%	4	11%	34	89%	6	16%	32	84%	19	33%	38	67%	1	33%	2	67%
2011	31	22%	110	78%	4	11%	32	89%	5	16%	27	84%	21	30%	48	70%	1	25%	3	75%
2012	33	24%	106	76%	4	11%	31	89%	4	15%	23	85%	24	33%	49	67%	1	25%	3	75%
2013	36	25%	106	75%	4	12%	29	88%	4	14%	24	86%	27	35%	50	65%	1	25%	3	75%
2014	36	24%	111	76%	4	13%	28	87%	4	15%	22	85%	27	32%	58	68%	1	25%	3	75%
2015	41	26%	115	74%	4	14%	25	86%	4	18%	18	82%	32	32%	69	68%	1	25%	3	75%

* ohne Lehrbeauftragte

Einkommen der Wissenschaftlich Beschäftigten

Durchschnittliche Personalkosten pro Person, jährlich, einschließlich aller Berufungs-, Bleibe- und Leistungsbezüge



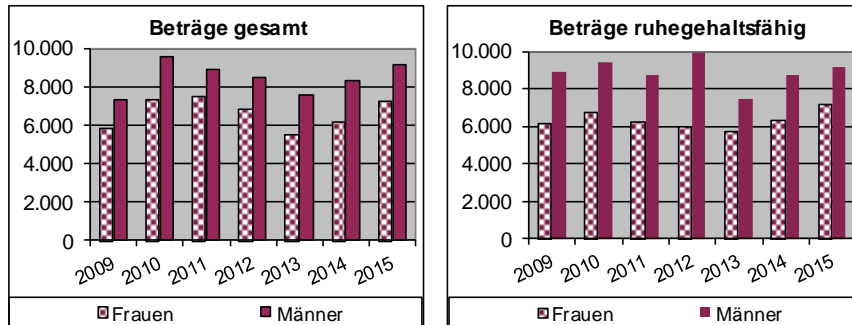
Durchschnittliche Personalkosten in den Besoldungsgruppen (jährlich in €)																
Jahr	C 3				C2				W3				W2			
	Frauen		Männer		Frauen		Männer		Frauen		Männer		Frauen		Männer	
	Betrag	%	Betrag	%	Betrag	%	Betrag	%	Betrag	%	Betrag	%	Betrag	%	Betrag	%
2009	67.665	96%	70.144	100%	64.367	100%	64.535	100%	keine Angaben*				61.951	102%	60.761	100%
2010	69.170	93%	74.147	100%	67.387	101%	66.964	100%	keine Angaben*				63.479	103%	61.726	100%
2011	70.208	99%	71.011	100%	64.536	99%	64.907	100%	keine Angaben*				63.525	104%	61.020	100%
2012	69.170	93%	74.147	100%	67.387	101%	66.964	100%	keine Angaben*				63.479	103%	61.726	100%
2013	72.480	100%	72.618	100%	67.626	100%	67.682	100%	keine Angaben*				63.454	92%	69.121	100%
2014	74.947	97%	77.617	100%	70.001	97%	72.452	100%	keine Angaben*				68.037	94%	72.506	100%
2015	76.470	98%	78.010	100%	67.637	96%	70.494	100%	Durchschnitt: 97.792 € *				69.331	92%	75.020	100%

*Da die Personenzahl hier sehr gering ist, können aus Datenschutzgründen keine Angaben gemacht werden.
Das durchschnittliche Einkommen der Männer wurde in dieser Tabelle als 100 % gerechnet.

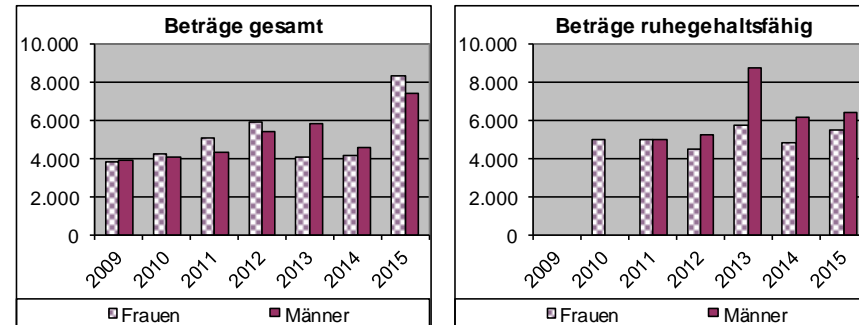
Einkommen der Wissenschaftlich Beschäftigten

Leistungszulagen für Professorinnen/Professoren in der W-Besoldung

**Berufungs- und Bleibe-Leistungsbezüge -
durchschnittliche jährliche Zahlungen pro Person in €**



**Besondere Leistungsbezüge -
durchschnittliche jährliche Zahlungen pro Person in €**



**Berufungs- und Bleibe-Leistungsbezüge -
durchschnittliche jährliche Zahlungen pro Person in €**

Jahr	gesamt				ruhegehaltstfähig			
	Frauen		Männer		Frauen		Männer	
	Betrag	%	Betrag	%	Betrag	%	Betrag	%
2009	5.791	79%	7.369	100%	6.107	69%	8.914	100%
2010	7.268	76%	9.585	100%	6.726	72%	9.390	100%
2011	7.497	84%	8.911	100%	6.172	71%	8.749	100%
2012	6.773	80%	8.517	100%	5.995	61%	9.887	100%
2013	5.492	72%	7.577	100%	5.688	76%	7.442	100%
2014	6.113	73%	8.376	100%	6.297	72%	8.749	100%
2015	7.232	79%	9.174	100%	7.169	78%	9.145	100%

Einkommen der Männer = 100 %

Die durchschnittlichen jährlichen Beträge pro Person sind teilweise bei „ruhegehaltstfähig“ höher als bei „gesamt“. Es handelt sich um Durchschnittswerte. Der jährliche Gesamtbetrag für alle gezahlten Berufs- und Bleibe-Leistungsbezüge wird durch die Anzahl der Personen geteilt, die diese Bezüge erhalten haben (2015: 106 Pers. Gesamt, 45 Frauen, 61 Männer). So auch bei den ruhegehaltstfähigen Berufs- und Bleibe-Leistungsbezüge. Wird hier ein ähnlich hoher Gesamtbetrag durch eine

**Besondere Leistungsbezüge -
durchschnittl. jährl. Zahlungen pro Person in €**

Jahr	gesamt				ruhegehaltstfähig			
	Frauen		Männer		Frauen		Männer	
	Betrag	%	Betrag	%	Betrag	%	Betrag	%
2009	3.832	97%	3.944	100%	0	-	0	-
2010	4.273	104%	4.092	100%	5.022	-	0	-
2011	5.104	119%	4.305	100%	5.034	100%	5.045	100%
2012	5.948	110%	5.385	100%	4.485	86%	5.243	100%
2013	4.115	70%	5.875	100%	5.771	66%	8.772	100%
2014	4.143	90%	4.587	100%	4.823	78%	6.208	100%
2015	8.403	113%	7.423	100%	5.556	86%	6.464	100%

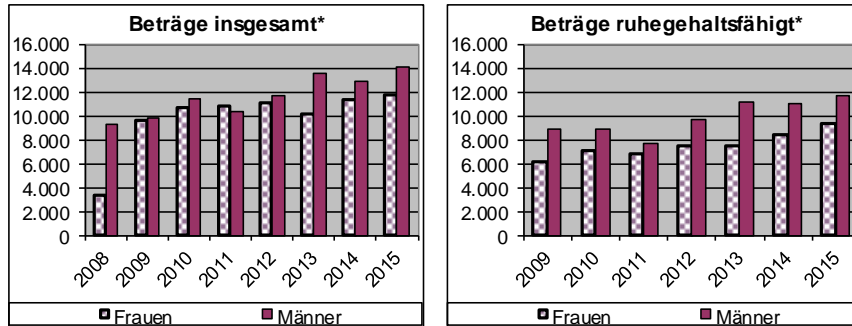
Einkommen der Männer = 100 %

kleinere Personenanzahl geteilt, entsteht ein höherer durchschnittlicher Betrag pro Person (2015: 100 Pers. Gesamt, 40 Frauen, 60 Männer). Da es sich um Durchschnittswerte handelt, kann die persönlich erhaltene Zahlung erheblich vom Durchschnittswert abweichen.

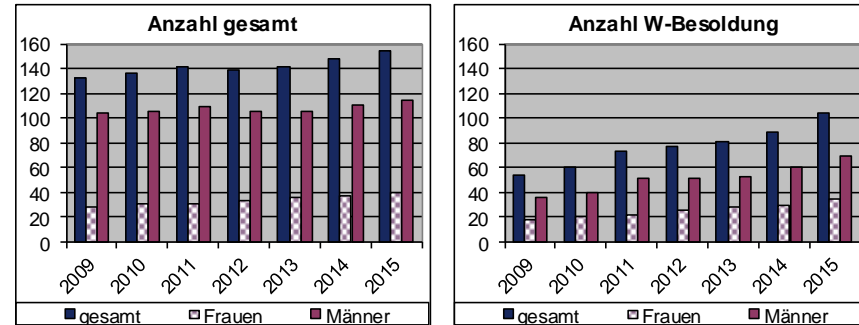
Das Gleiche gilt für die Angaben zu den Besonderen Leistungsbezügen.

Einkommen der Wissenschaftlich Beschäftigten

**Leistungszulagen insgesamt -
durchschnittliche jährliche Zahlungen pro Person in €**
(ohne Funktionsleistungsbezüge und Forschungs- und Lehrzulagen)



**Anzahl der Professorinnen und Professoren
insgesamt und in der W-Besoldung**



**Leistungszulagen insgesamt * -
durchschnittl. jährl. Zahlungen pro Person in €**

Jahr	gesamt				ruhegehaltstfähig			
	Frauen		Männer		Frauen		Männer	
	Betrag	%	Betrag	%	Betrag	%	Betrag	%
2009	9.632	112%	8.574	100%	6.107	69%	8.914	100%
2010	10.623	92%	11.487	100%	7.005	79%	8.854	100%
2011	10.745	104%	10.374	100%	6.858	89%	7.733	100%
2012	11.055	94%	11.748	100%	7.430	77%	9.630	100%
2013	10.175	75%	13.516	100%	7.482	67%	11.174	100%
2014	11.392	89%	12.866	100%	8.387	76%	11.015	100%
2015	11.750	84%	14.052	100%	9.376	80%	11.692	100%

* ohne Funktionsleistungsbezüge und Forschungs- und Lehrzulagen
Das Einkommen der Männer wurde auf 100 % gesetzt.

Für die Angaben in dieser Tabelle wurde der Gesamtwert aller jährlich gezahlten Berufungs- und Bleibeleistungsbezüge und Besonderen Leistungsbezüge für Frauen durch die Anzahl der Frauen in W-Besoldung und der Gesamtwert dieser gezahlten Leistungsbezüge für Männer durch die Anzahl der Männer in W-Besoldung geteilt. Es muss dabei berücksichtigt werden, dass eine Person beide Arten von Leistungsbezügen

**Anzahl der Professorinnen/Professoren
insgesamt und in der W-Besoldung***

Jahr	insgesamt			in der W-Besoldung*		
	gesamt	Frauen	Männer	gesamt	Frauen	Männer
2009	132	28	104	54	18	36
2010	136	30	106	60	20	40
2011	141	31	110	73	22	51
2012	139	33	106	77	25	52
2013	142	36	106	81	28	53
2014	148	37	111	89	29	60
2015	155	40	115	104	34	70

* abrechnungstechnisch

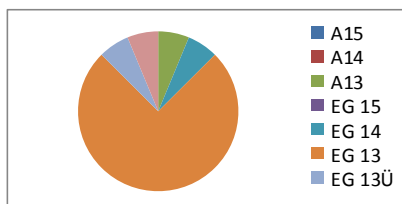
erhalten kann, aber nur einmal als Person gezählt wird. Besondere Leistungsbezüge erhalten auch Professor_innen, die nicht in der W-Besoldung sind. So können die erhaltenen Leistungsbezüge einzelner Personen stark von der hier dargestellten durchschnittlichen Zahlung abweichen. Die Angaben sind ungenau, lassen aber trotzdem einen Geschlechtervergleich zu.

Einkommen der Wissenschaftlich Beschäftigten

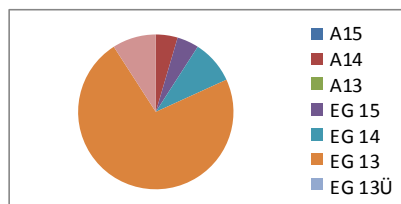
Wissenschaftliche bzw. Akademische Mitarbeitende

Lehrkräfte für besondere Aufgaben - Entgeltgruppen und Beschäftigungsumfang

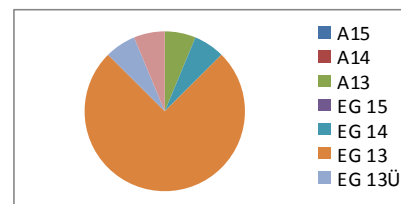
Frauen 2014 (Anzahl)



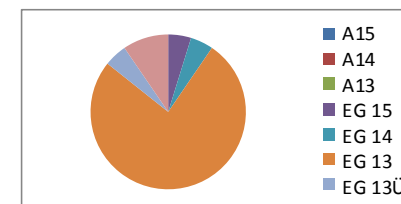
Männer 2014 (Anzahl)



Frauen 2015 (Anzahl)



Männer 2015 (Anzahl)



Lehrkräfte für besondere Aufgaben - Entgeltgruppen und Beschäftigungsumfang 2014

Entgeltgruppe	Personen in Entgeltgruppen				davon in Vollzeit				davon in Teilzeit			
	Frauen		Männer		Frauen		Männer		Frauen		Männer	
	Zahl	%	Zahl	%	Zahl	%	Zahl	%	Zahl	%	Zahl	%
A15	0	0%	0	0%	entfällt				entfällt			
A14	0	0%	1	100%	0	0%	1	100%	0	0%	0	0%
A13	1	100%	0	0%	0	0%	0	0%	1	100%	0	0%
EG 15	0	0%	1	100%	0	0%	1	100%	0	0%	0	0%
EG 14	1	33%	2	67%	1	33%	2	67%	0	0%	0	0%
EG 13	12	43%	16	57%	5	42%	7	58%	7	44%	9	56%
EG 13Ü	1	100%	0	0%	0	0%	0	0%	1	100%	0	0%
EG 12	1	33%	2	67%	1	33%	2	67%	0	0%	0	0%

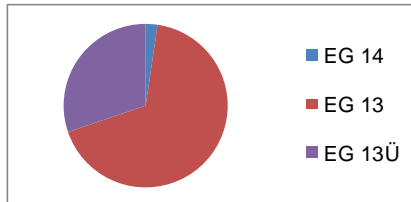
Lehrkräfte für besondere Aufgaben - Entgeltgruppen und Beschäftigungsumfang 2015

Entgeltgruppe	Personen in Entgeltgruppen				davon in Vollzeit				davon in Teilzeit			
	Frauen		Männer		Frauen		Männer		Frauen		Männer	
	Zahl	%	Zahl	%	Zahl	%	Zahl	%	Zahl	%	Zahl	%
A15	0	0%	0	0%	entfällt				entfällt			
A14	0	0%	0	0%	entfällt				entfällt			
A13	1	100%	0	0%	0	0%	0	0%	1	100%	0	0%
EG 15	0	0%	1	100%	0	0%	1	100%	0	0%	0	0%
EG 14	1	50%	1	50%	1	50%	1	50%	0	0%	0	0%
EG 13	12	43%	16	57%	5	38%	8	62%	7	47%	8	53%
EG 13Ü	1	50%	1	50%	0	0%	0	0%	1	50%	1	50%
EG 12	1	33%	2	67%	1	33%	2	67%	0	0%	0	0%

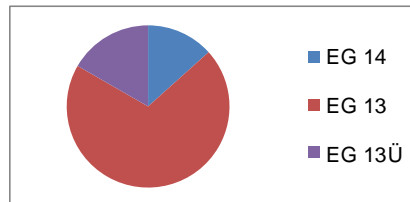
Einkommen der Wissenschaftlich Beschäftigten

Wissenschaftliche Mitarbeitende - Entgeltgruppen und Beschäftigungsumfang

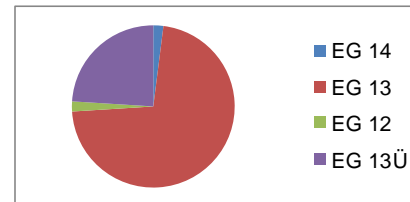
Frauen 2014 (Anzahl)



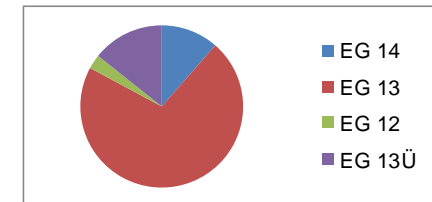
Männer 2014 (Anzahl)



Frauen 2015 (Anzahl)



Männer 2015 (Anzahl)



Wissenschaftliche Mitarbeitende - Entgeltgruppen und Beschäftigungsumfang 2014

Entgeltgruppe	Personen in Entgeltgruppen				davon in Vollzeit				davon in Teilzeit			
	Frauen		Männer		Frauen		Männer		Frauen		Männer	
	Zahl	%	Zahl	%	Zahl	%	Zahl	%	Zahl	%	Zahl	%
EG 14	1	20%	4	80%	1	20%	4	80%	0	0%	0	0%
EG 13	29	58%	21	42%	8	50%	8	50%	21	62%	13	38%
EG 13Ü	13	72%	5	28%	6	75%	2	25%	7	70%	3	30%

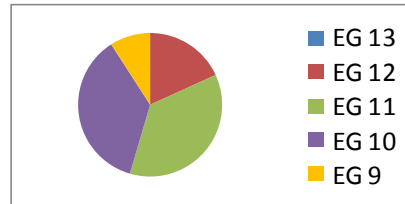
Wissenschaftliche Mitarbeitende - Entgeltgruppen und Beschäftigungsumfang 2015

Entgeltgruppe	Personen in Entgeltgruppen				davon in Vollzeit				davon in Teilzeit			
	Frauen		Männer		Frauen		Männer		Frauen		Männer	
	Zahl	%	Zahl	%	Zahl	%	Zahl	%	Zahl	%	Zahl	%
EG 14	1	20%	4	80%	1	20%	4	80%	0	0%	0	0%
EG 13	36	59%	25	41%	9	39%	14	61%	27	71%	11	29%
EG 12	1	50%	1	50%	0	0%	1	100%	1	100%	0	0%
EG 13Ü	12	71%	5	29%	5	83%	1	17%	7	64%	4	36%

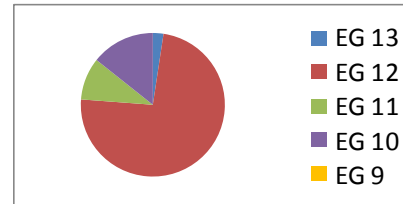
Einkommen der Wissenschaftlich Beschäftigten

Akademische Mitarbeitende - Entgeltgruppen und Beschäftigungsumfang

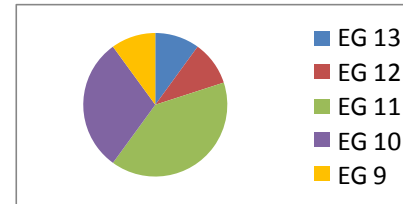
Frauen 2014 (Anzahl)



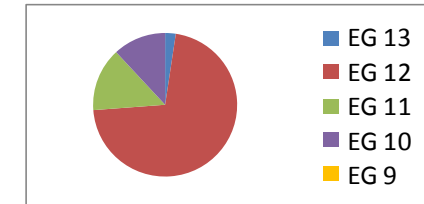
Männer 2014 (Anzahl)



Frauen 2015 (Anzahl)



Männer 2015 (Anzahl)



Akademische Mitarbeitende - Entgeltgruppen und Beschäftigungsumfang 2014

Entgeltgruppe	Personen in Entgeltgruppen				davon in Vollzeit				davon in Teilzeit			
	Frauen		Männer		Frauen		Männer		Frauen		Männer	
	Zahl	%	Zahl	%	Zahl	%	Zahl	%	Zahl	%	Zahl	%
EG 13	0	0%	1	100%	0	0%	1	100%	0	0%	0	0%
EG 12	2	6%	31	94%	1	3%	30	97%	1	50%	1	50%
EG 11	4	50%	4	50%	3	50%	3	50%	1	50%	1	50%
EG 10	4	40%	6	60%	2	29%	5	71%	2	67%	1	33%
EG 9	1	100%	0	0%	1	100%	0	0%	0	0%	0	0%

Akademische Mitarbeitende - Entgeltgruppen und Beschäftigungsumfang 2015

Entgeltgruppe	Personen in Entgeltgruppen				davon in Vollzeit				davon in Teilzeit			
	Frauen		Männer		Frauen		Männer		Frauen		Männer	
	Zahl	%	Zahl	%	Zahl	%	Zahl	%	Zahl	%	Zahl	%
EG 13	1	50%	1	50%	1	50%	1	50%	0	0%	0	0%
EG 12	1	3%	30	97%	0	0%	28	100%	1	33%	2	67%
EG 11	4	40%	6	60%	4	44%	5	56%	0	0%	1	100%
EG 10	3	38%	5	62%	2	40%	3	60%	1	33%	2	67%
EG 9	1	100%	0	0%	0	0%	0	0%	1	100%	0	0%