



**Studium / Praktikum im Ausland:
Finanzierung**

Inhalt

- ✘ Vorbereitung
- ✘ Partnerhochschulen der HSB
- ✘ ERASMUS+
- ✘ DAAD PROMOS
- ✘ DAAD-Stipendien
- ✘ Fulbright-Stipendien für die USA
- ✘ Bildungskredit
- ✘ Auslands-BAföG
- ✘ Kontakt und weiterführende Informationen

Das International Office der HSB

- ❖ ist eure Anlaufstelle für Stipendien, die mit eurem Auslandsaufenthalt im Zusammenhang stehen.

Die 5 Fakultäten der HSB

- ❖ [Wirtschaftswissenschaften](#)
- ❖ [Architektur, Bau und Umwelt](#)
- ❖ [Gesellschaftswissenschaften](#)
- ❖ [Elektrotechnik und Informatik](#)
- ❖ [Natur und Technik](#)

haben alle ein Dezentrales International Office ([DIO](#))!

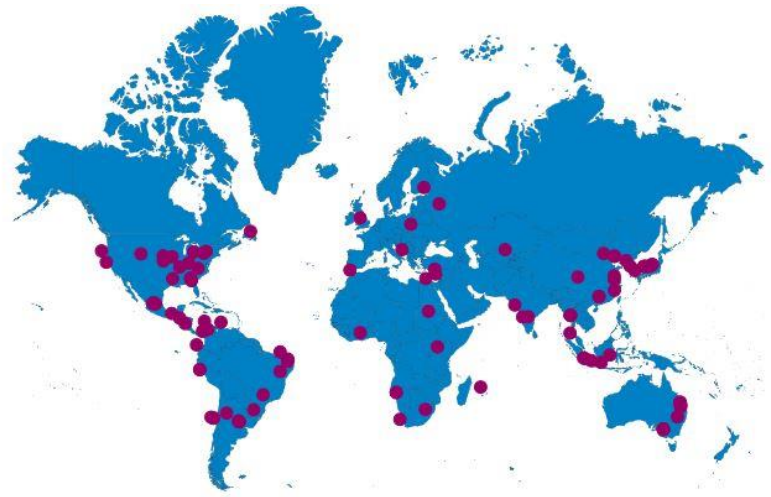
Vorbereitung ist alles: frühzeitig informieren und planen

- ❖ Bewerbung starten für Auslandsstudium / -praktikum
- ❖ Sprachvoraussetzungen erfragen → Sprachzeugnis besorgen
- ❖ Visum- / Einreisebestimmungen erfragen
- ❖ Gültigkeit der Reisedokumente prüfen
- ❖ Versicherungen und Impfungen erforderlich? Informieren über:
 - ✓ Krankenversicherung / Auslandskrankenversicherung
 - ✓ Haftpflicht- und Unfallversicherung
- ❖ Finanzierung sichern / Stipendien beantragen!
- ❖ HSB-Studierende mit nicht-deutscher Nationalität:
falls erforderlich, um Verlängerung des Aufenthaltstitels kümmern

Studieren an einer unserer Partnerhochschulen weltweit!

Die Vorteile:

- ❖ Vereinfachtes Bewerbungsverfahren
- ❖ Studiengebührenerlass/-reduzierung
- ❖ Anerkennung der Leistungen



Infos und Bewerbung über das [DIO](#) in eurer Fakultät!

Ihr wollt nicht an eine Partnerhochschule? Als Freemover ins Ausland?

- ❖ Auch hier erstmal an euer [DIO](#) wenden!



Erasmus+

- ❖ Das "Erasmus"-Programm wurde ursprünglich 1987 von der Europäischen Union ins Leben gerufen. Es sollte eine engere Zusammenarbeit zwischen Universitäten und Hochschuleinrichtungen in ganz Europa fördern.
- ❖ Erasmus+ ist das EU-Programm zur Förderung von allgemeiner und beruflicher Bildung, Jugend und Sport in Europa.

Mit ERASMUS+ ins Ausland



Mitgliedstaaten der EU

Belgien, Bulgarien, Dänemark, Estland, Finnland, Frankreich, Griechenland, Irland, Italien, Kroatien, Lettland, Litauen, Luxemburg, Malta, Niederlande, Österreich, Polen, Portugal, Rumänien, Schweden, Slowakei, Slowenien, Spanien, Tschechische Republik, Ungarn, Zypern & die Überseegebiete

Programmländer außerhalb der EU

Island, Liechtenstein, Nordmazedonien, Norwegen, Serbien, Türkei

Vollzeitstudierende/r an der HSB*

Unabhängig von Nationalität und Alter

Je 12 Monate Erasmus pro Studienzyklus (Bachelor, Master, Promotion)

Pflichtaufenthalte und freiwillige Aufenthalte

Auslandssemester (SMS)

Auslandspraktikum (SMP)

Dauer: Min. 60 Tage

Dauer: Min. 60 Tage

Erasmus+ Platz an Partner HS

Praktikumsplatz

Es muss eine Vereinbarung zwischen der HSB und der Gasthochschule für Ihren Studiengang geben.

[Ausnahmen: Nicht förderfähige Einrichtungen \(hauptsächlich EU Kommission, EU Parlament\)](#)

* Während des Auslandsaufenthaltes müssen Sie an der HSB immatrikuliert sein



Ländergruppe	SMS	SMP
Dänemark, Finnland, Irland, Island, Liechtenstein, Luxemburg, Norwegen, Schweden Großbritannien, Schweiz (Praktikum)	600 Euro/Monat 20 Euro/Tag	750 Euro/Monat 25 Euro/Tag
Belgien, Deutschland, Frankreich, Griechenland, Italien, Malta, Niederlande, Österreich, Portugal, Spanien, Zypern	540 Euro/Monat 18 Euro/Tag	690 Euro/Monat 23 Euro/Tag
Bulgarien, Estland, Kroatien, Lettland, Litauen, Polen, Nordmazedonien, Rumänien, Serbien, Slowakei, Slowenien, Tschechische Republik, Türkei, Ungarn	490 Euro/Monat 16,33 Euro/Tag	640 Euro/Monat 21,33 Euro/Tag

Wichtig: Auszahlung erfolgt nach Mittelverfügbarkeit

Sonderfall Schweiz

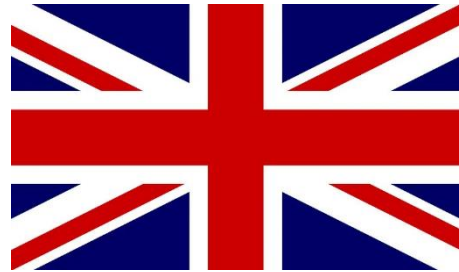


- ❖ Für Studienaufenthalte (SMS) können Stipendien über die Schweizer Partnerhochschulen beantragt werden (SEMP).

Aktuelle Informationen zur Schweiz finden Sie [hier](#).

- ❖ Für Praktika (SMP) können Stipendien aus dem Erasmus-Programm beantragt werden.

Sonderfall Großbritannien



Studium (SMS):

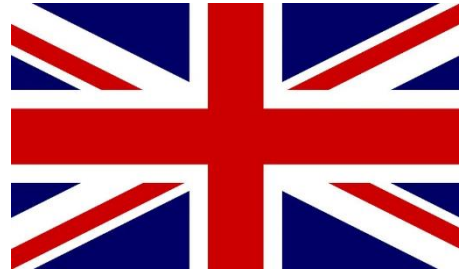
- ✚ Mobilität kürzer als 6 Monate -> kein Visum erforderlich (Keine Nebentätigkeit)
- ✚ Mobilität länger als 6 Monate -> Studierendenvisum (Kosten ca. 400 €)

Praktikum (SMP):

Visa: Temporary Worker Government Authorised Exchange Visa (Kosten ca. 300 €)
 Beantragung Visa: Certificate of Sponsorship notwendig (Antrag durch HSB).
 Ausstellung für Praktika bis zum 31.05.2023 über den British Council, danach über zugelassene Unternehmen (Kosten ca. 800 €)

Bei Visa Krankenversicherung notwendig-> Zugang zum britischen Gesundheitsdienst
 Kosten ca. 550 €/Jahr

Sonderfall Großbritannien



- ❖ Für Aufenthalte in Großbritannien kann Erasmus beantragt werden.
- ❖ Es gelten die gleichen Fördersätze (Ländergruppe 1) und Top-Ups wie für die Programmländer.

Social Top-Ups



Der Top-Up beträgt 250 €/Monat für

- ❖ Studierende mit **Behinderung** (GdB > 20%) oder **chronischer Erkrankung**
- ❖ Studierende, die ihr **Kind** / ihre **Kinder** ins Ausland mitnehmen
- ❖ **Erstakademiker*innen**
- ❖ **Erwerbstätige** Studierende

Nachweis: **Ehrenwörtliche Erklärung**



Rechenbeispiel

Student_in XY macht 4 Monate (= 120 Tage) lang ein Studium in der Frankreich.

Frankreich = Ländergruppe 2 = 18 €/Tag * 120 Tage = 2.160 €

Bei Beantragung eines Social Top-ups: 8,33 €/Tag * 120 Tage = 1.000 €
Gesamtstipendium: **3.160 €**

Auszahlung 80% zu Beginn.*

*Die Höhe des Erasmus+ Stipendiums wird auf Basis der Aufenthaltsbescheinigung am Ende taggenau berechnet und der Differenzbetrag nach Einreichung der Abschlussunterlagen ausgezahlt.



Fördermöglichkeiten für „Green Travel“

Ziel: die Anzahl der Mobilitäten mit umweltfreundlicheren Transportmitteln soll gesteigert und der ökologische Fußabdruck des Erasmus+ Programms verringert werden.

Definiton „Green Travel“: Nutzung von emissionsarmen Verkehrsmitteln für den größten Teil der Reise (über die Hälfte der Strecke) genutzt werden - Bahn, Bus, Fahrrad, zu Fuß, Fahrgemeinschaft

Nachweis: **Ehrenwörtliche Erklärung**



Kombination ERASMUS+ Stipendium mit AuslandsBAföG

Auch BAföG-Empfänger können ein ERASMUS-Stipendium erhalten. Es sind jedoch die einschlägigen Anrechnungsvorschriften (vgl. § 23 und § 25 BAföG) zu beachten: Danach sind Stipendien, die einen Monatsdurchschnitt von 300 € übersteigen, als Einkommen zu berücksichtigen und auf den jeweiligen Bedarf anzurechnen.

Nähere Auskünfte erteilt Ihnen das für Ihr Gastland zuständige Amt für Ausbildungsförderung.

Bewerbung für ein ERASMUS+ Stipendium



[Online-Bewerbung über unser Online-Portal](#)

-> Kommunikation über die HSB E-Mailadresse (Mmustermann@stud.hs-bremen.de)

Auslandssemester (SMS)

❖ **Letter of Acceptance** der Gasthochschule

Auslandspraktikum (SMP)

❖ **Learning Agreement for Traineeship** muss hochgeladen werden

Wann?

SMS

- ❖ Sommersemester: **01.12. - 31.01.**
- ❖ Wintersemester: **15.05. - 15.07.**

SMP

❖ **Ganzjährig**, aber rechtzeitig vor der Mobilität (ca. **1 Monat**)



ERASMUS+ bietet auch Graduierten die Möglichkeit ein Auslandspraktikum zu absolvieren. D.h. Sie müssen während des Praktikums nicht mehr immatrikuliert sein.

➡ Die Bewerbung für das Stipendium muss erfolgen, solange man noch immatrikuliert ist. Das Praktikum muss innerhalb von 18 Monaten nach Exmatrikulation abgeschlossen werden. Für die Bewerbung müssen Sie noch keinen Praktikumsplatz gefunden haben.*

Das Praktikum wird auf die 12 Monate Erasmus-Kontingent der Studienphase angerechnet, in der die Antragstellung stattgefunden hat.

* Eine Förderzusage erfolgt erst, wenn auch ein Praktikumsplatz gefunden wurde.



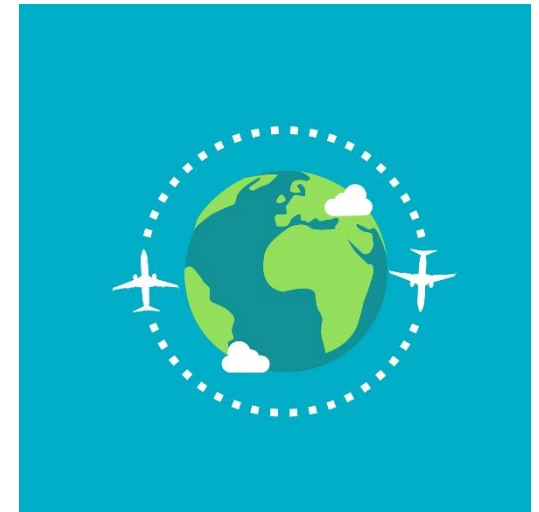
Mit PROMOS ins Ausland



Deutscher Akademischer Austauschdienst
German Academic Exchange Service

Was?

- **Auslandsstudium 1 – 5 Monate**
- **Auslandspraktikum 4 Wochen – 5 Monate**
- Fachkurse
- Wettbewerbsreisen
- Sprachkurse (nur für Studierende der nicht-internationalen Studiengänge) und
- Abschlussarbeiten (Bachelor und Master)



Wohin?

- außerhalb Europas
- in Europa, wenn eine Förderung über ERASMUS+ **nicht** möglich ist



Deutscher Akademischer Austauschdienst
German Academic Exchange Service

Wer?

- HSB-Studierende (Degree-Seeking) unabhängig von Nationalität und Alter, die den überwiegenden Teil ihres Studiums an der HSB absolvieren

Ausgenommen sind:

- Studierende, die für das gesamte Studium einen Arbeitsvertrag mit kooperierenden Einrichtungen / Partnerunternehmen haben und von diesen eine regelmäßige finanzielle Vergütung erhalten (Das bezieht sich nicht auf Nebenerwerbstätigkeiten / Minijobs)
- Aufenthalte im Heimatland bei Studierenden mit ausländischer Nationalität

Stipendienhöhe

- Monatliche Teilstipendien i.H.v. 350 - 550 € (je nach Ländergruppe)
- Einmalige Kurspauschale bis zu 500 € bei Sprach- und Fachkursen



Online-Bewerbung für Studium und Praktikum

2 Bewerbungszeiträume pro Jahr

01. April - 31. Mai:

für Auslandsvorhaben, die zwischen dem 1. Juli und dem 28./29. Februar des Folgejahres stattfinden (Ausreise vor dem 31. Dezember)

01. Oktober - 30. November:

für Auslandsvorhaben, die zwischen dem 1. Januar und dem 30. Juni des Folgejahres beginnen

Email-Bewerbung für Fachkurse, Sprachkurse und Wettbewerbsreisen

Infos auf der Homepage: [Mit PROMOS ins Ausland gehen!](#)

[Kontakt und Beratung](#) im International Office

PROMOS und andere Stipendien



Deutscher Akademischer Austauschdienst
German Academic Exchange Service

✘ Keine Doppelförderung des Auslandsaufenthalts ≠ Kombi von PROMOS und

- ERASMUS+
- DAAD-Stipendien
- Sonstige Stipendien aus deutschen öffentlichen Mitteln (pol. Stiftungen, Fulbright, Studienstiftung des dt. Volkes)
Ausnahme: PROMOS fördert Auslandsaufenthalt, das andere Stipendium nur Reisekosten

✓ Kombination PROMOS und Deutschlandstipendium möglich

Auslands-BAföG:

PROMOS-Stipendien sind bis **300 €**/Monat anrechnungsfrei

HAW.International



Deutscher Akademischer Austauschdienst
German Academic Exchange Service

Wer?

Studierende von Fachhochschulen

Was?

- [Semesteraufenthalte \(Studium\) und Abschlussarbeiten im Ausland](#)
- [Auslandspraktika](#) (selbst organisiert oder vom DAAD vermittelt)

Stipendienhöhe

- Monatliche Stipendienrate,
- Reisekostenzuschuss (Höhe je nach Gastland variierend),
- Leistungen zur Kranken-, Unfall- und Privathaftpflichtversicherung,
- Zuschuss zu Studiengebühren (falls anfallend),
- Zuschuss zu stipendienbegleitendem Sprachkurs

Du willst es genau wissen? Check den DAAD-[Stipendienrechner](#)

HAW.International



Deutscher Akademischer Austauschdienst
German Academic Exchange Service

Bewerbungszeiträume: Jährlich mehrere Bewerbungstermine

Die nächsten Fristen:

- **31.10.2024** für Stipendienbeginn zwischen März und Juni 2025
(Auswahltermin Januar 2025)

Verschiedene DAAD-Programme für:



Deutscher Akademischer Austauschdienst
German Academic Exchange Service

- Jahresstipendien für Studienaufenthalte im Ausland
 - ✓ Für ein Studienjahr an einer Hochschule im Ausland
- Auslandspraktikum
 - ✓ Für selbst organisierte Praktika im Ausland bei folgenden Organisationen/ Institutionen: Deutsche Auslandsvertretungen, völkerrechtlich anerkannte intern. Organisationen (z. B. EU, UNO, NATO, Weltbank), Deutsche Schulen im Ausland, Goethe-Institute und weitere Institutionen
 - ✓ Mindestens 40 Kalendertage, maximal 3 Monate
- Kombinierte Studien-/Praxissemester: Jahresaufenthalte im Ausland:
 - ✓ Praxissemester muss vom Studiengang vorgeschrieben sein und anerkannt werden
 - ✓ Studien- und Praxissemester müssen im selben Land absolviert werden
 - hohe Förderung (Reisekosten und Aufenthalt)
 - hohe Anforderungen: persönlich, fachlich, sprachlich
 - z.T. sehr frühe Bewerbungstermine, teilweise > 1 Jahr im Voraus!

[Stipendiendatenbank](#) checken!



Studium in den USA geplant?

Fulbright Voll- und Teilstipendien für Studierende / Graduierte:

- **Studienstipendien: Fachhochschulen**
 - ✓ 4 - 9 Monate auf Niveau der Graduate Studies
 - ✓ Bachelorabschluss muss zum Zeitpunkt des Stipendienantritts vorliegen
- **Reisestipendien i.H.v. 2.000 €**
 - ✓ 4 – 9 Monate Studium an HSB-Partnerhochschule in den USA
- **Summer Institute** für Fachhochschulstudierende: ca. 3 Wochen
- **Summer Institute** für Studierende in Dualen Studiengängen: ca. 3 Wochen



Voraussetzungen

- ✓ Deutsche Nationalität
- ✓ (sehr) gute Englischkenntnisse
- ✓ (sehr) gute Studienleistungen
- ✓ aktive Interessen außerhalb des Studiums



Weitere Informationen

[Fulbright-Kommission](#)



Auslands-BAföG

Was?

Zuschläge (50% Zuschuss, 50% zinsloses Darlehen) zusätzlich zu den Bedarfssätzen im Inland für

- **Reisekosten**
 - innerhalb Europas 250 € pauschal für eine Hin- und Rückfahrt;
 - außerhalb Europas 500 € pauschal für eine Hin- und Rückfahrt
- **Evtl. Zusatzkosten der Krankenversicherung** (mtl. bis zur Höhe des Krankenversicherungszuschlags nach § 13a BAföG)
- **Höhere Lebenshaltungskosten** außerhalb der EU und der Schweiz (länderabhängige Auslandszuschläge).
- Zuschuss zu **Studiengebühren** bis max. **5.600 €** für ein Jahr

Auslands-BAföG

Wer?

- Bei Bezug von Inlands-BAföG = Anspruch auf Auslands-BAföG
- Auch ohne Inlands-BAföG Anspruch prüfen!

Antragstellung Auslands-BAföG - unabhängig vom Antrag für das BAföG in D:
Je nach Zielland ist eines der [18 Auslands-BAföG-Ämter in D](#) zuständig!

[Infos: HSB AStA BAföG- und Sozialberatung](#)

Weiterführende Infos zum BAföG:

<https://www.bafög.de/>; <https://www.auslandsbafoeg.de/>; <https://www.das-neue-bafoeg.de/>

Bildungskredit

Zur Finanzierung von

- Studium und Praktikum
- Im In- und Ausland
- Einkommens- und elternunabhängig
- Parallel zu BAföG und anderen Förderungen



Antragsstellung und weitere Infos zum [Bildungskredit](#)

Information und Beratung

ERASMUS+ und PROMOS

nach Vereinbarung

E-Mail:

erasmus@hs-bremen.de

International-office@hs-bremen.de

Weitere Infos:

[Team und Kontakt](#)



hsb_international

Vielen Dank!

Gibt es Fragen?