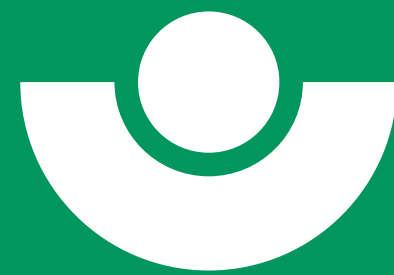




Erste Hilfe



Auffinden einer Person

Grundsätze

- Ruhe** bewahren
- Unfallstelle** sichern
- Eigene Sicherheit** beachten

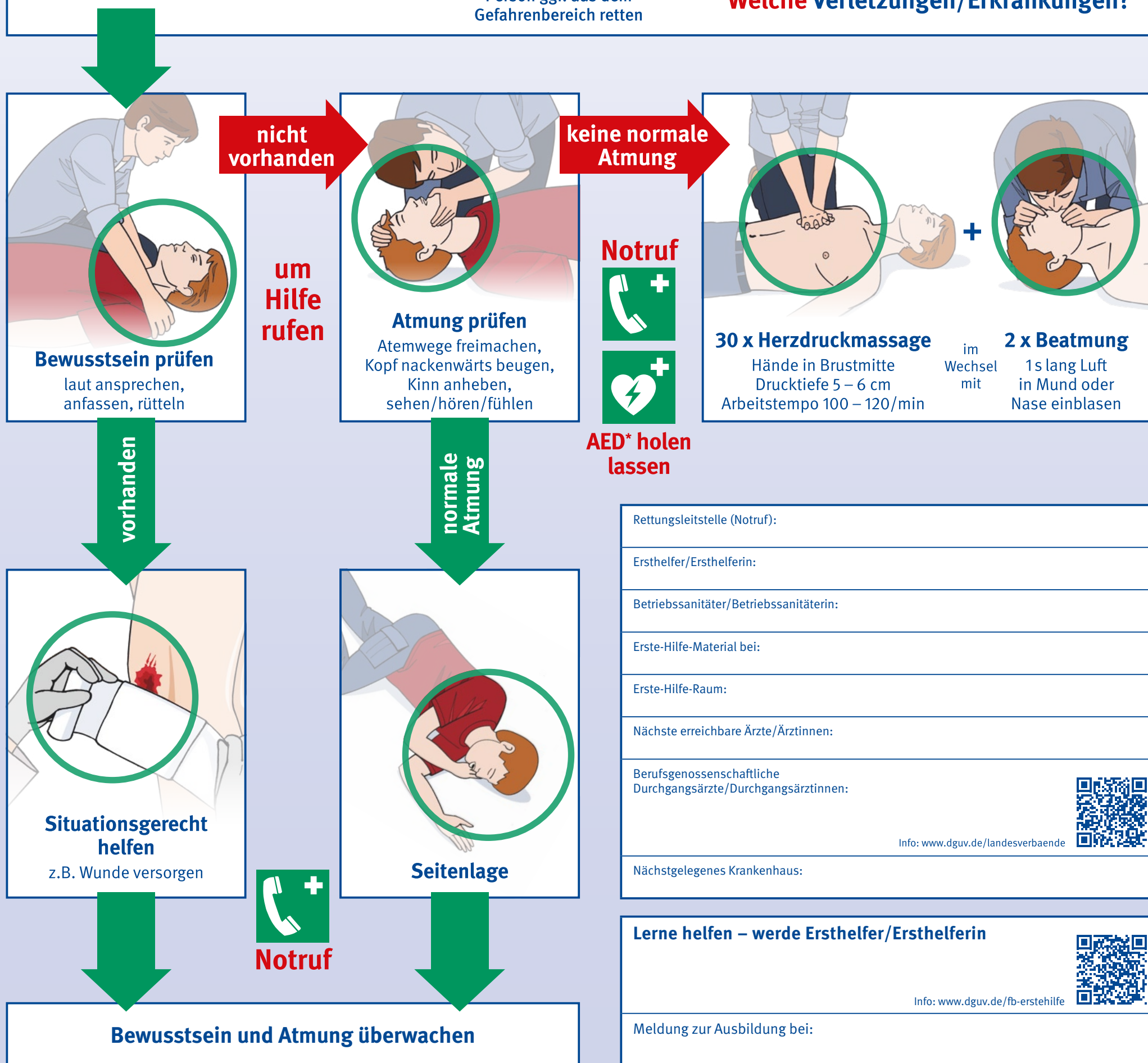


Person ggf. aus dem Gefahrenbereich retten

Notruf



- Wo** ist der Notfall?
- Warten** auf Fragen, zum Beispiel:
- Was** ist geschehen?
- Wie viele** Verletzte/Erkrankte?
- Welche** Verletzungen/Erkrankungen?



| |
|--|
| Rettungsleitstelle (Notruf): |
| Ersthelfer/Ersthelferin: |
| Betriebssanitäter/Betriebssanitäterin: |
| Erste-Hilfe-Material bei: |
| Erste-Hilfe-Raum: |
| Nächste erreichbare Ärzte/Ärztinnen: |
| Berufsgenossenschaftliche Durchgangsarzte/Durchgangsarztinnen: |
| Nächstgelegenes Krankenhaus: |

Info: www.dguv.de/landesverbaende

| |
|---|
| Lerne helfen – werde Ersthelfer/Ersthelferin |
| Meldung zur Ausbildung bei: |

Info: www.dguv.de/fb-ersthilfe

* Sofern verfügbar – den Anweisungen des „Automatisierten Externen Defibrillators“ (AED) folgen.